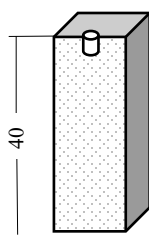
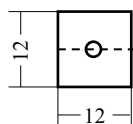


Образец 0220
към чл. 14, ал. 3

ТРАЙНИ ЗНАЦИ ЗА ОЗНАЧАВАНЕ НА ГРАНИЧНИ ТОЧКИ НА ПОЗЕМЛЕНИ ИМОТИ

Граничните точки на поземлените имоти, които не са материализирани или не са ясно разграничими на място се означават (стабилизират) с трайни знаци, както следва:

0220-1 ЗНАЦИ ОТ КАМЪК И БЕТОН

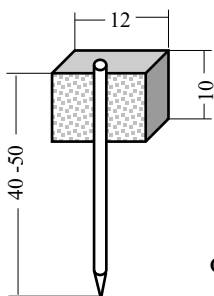


Фиг. 1

0220-1-1

Камък от твърда порода (гранит, сианит и др.) с издълбан отвор в центъра.

Отворът е с \varnothing 8 - 12 мм и дълбочина 12 - 20 мм.

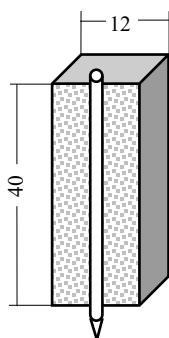


Фиг. 2

0220-1-2

Метален прът (\varnothing 10 - 20 мм) или метална тръба (\varnothing 10 - 20 мм) с бетонирана горна част.

Може да се използва стандартно кръгло бетоново желязо с \varnothing 10, 12, 14, 16, 18 или 20 мм от строителна стомана.



Фиг. 3

0220-1-3

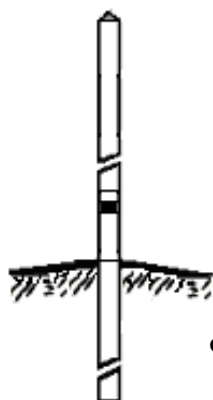
Бетоново блокче с метален прът или тръба в центъра. Използва се при по - меки почви.

Металният прът е както при 0220-1-2.

Знаците от фиг. 2 и 3 се надписват директно върху бетоновата повърхност или върху метална (пластмасова) плочка, циментирана на повърхността.

Надписва се текст: АГКК, гр. т.; ориентиран на север.

Забележка: Знаците, показани на фигурите са в разрез. Размерите са в сантиметри.



Фиг. 4

0220-1-4

Железобетонен кол 12/8 (10/8) или желязна тръба \varnothing 50 мм, маркиран на височина 20 см над земята с жълти и черни ивици.

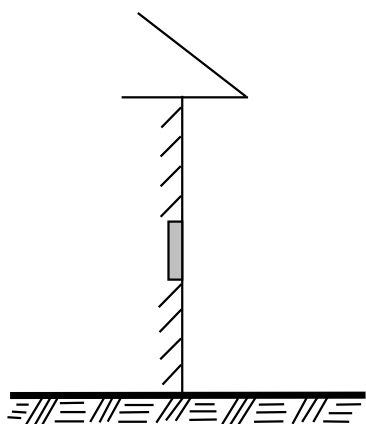
0220-2 ЗНАЦИ ОТ ДРУГИ МАТЕРИАЛИ



Фиг. 5

0220-2-1

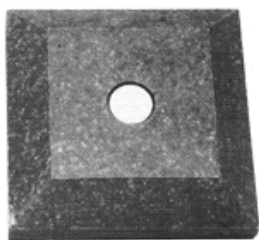
Тръби от твърда пластмаса с външен диаметър 5 см или дървени колове със страна 5 см и дължини от 50 до 60 см.



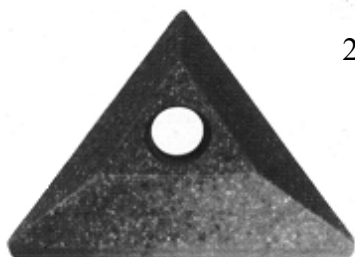
Фиг. 6

0220-2-2

За означаване като гранични точки се допуска маркирани с трайна жълта боя ъгли на сгради, огради, подпорни стени и други масивни съоръжения, когато те са граници на поземлен имот.



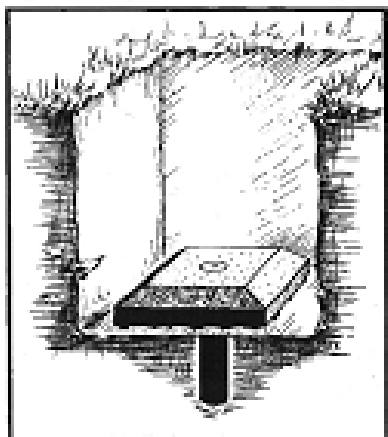
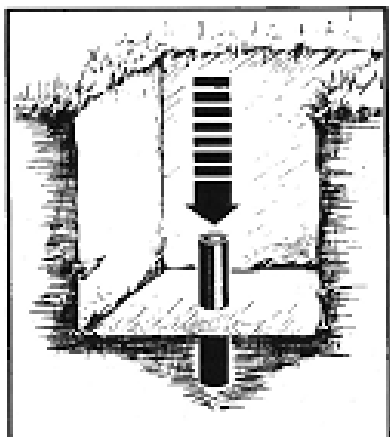
1



2



3



0220-2-3

Този знак от полимерен бетон може да се използва на мястото на плочка в тротоарна настилка, на повърхността на земята или под нея.

На фигурата долу е показано използването на знака под повърхността.

Плочите са с квадратна или триъгълна форма и с отвор в средата.

В земята се забива метална тръба със заострен край, който служи като подземен център. В тръбата може да бъде поставен щок или жалон.

Изкопът може да се укрепи с метална конструкция и отгоре да се постави предпазен бетонов капак, излят във рамка от винкел.

Отворът на плочата се покрива с пластмасова капачка с възможност за центриране. На капачката или на плочата се прави надпис: АГКК, гр.т.

Обр. 0220-2-3	1	2	3	4
Форма	Квадрат	Равностр. триъгълник	Кръг	
Размери /см/	20 - 25	25 - 30	Ø 3 - 5	60 -100 дължина
Материал	Полимерен бетон		Пластмаса Стомана	

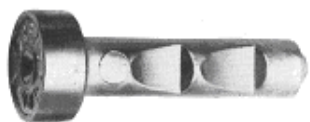


4

Приспособление за забиване на тръбата в земята.

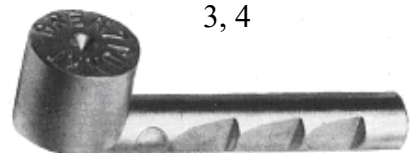
0220-2-4

Маркиращи болтове, които се използват за означаване и стабилизиране на точки за репераж върху масивни огради, съоръжения, сгради и др.



1, 2

Образец 0220-2-4	1	2
Дължина /мм/	105	85
Ø на главата /мм/	30	30
Размер на главата /мм/	10	10
Ø на стъблото /мм/	16	16



3, 4

Образец 0220-2-4	3	4
Дължина /мм/	110	90
Ø на главата /мм/	30	30
Размер на главата /мм/	26	26
Ø на стъблото /мм/	16	16

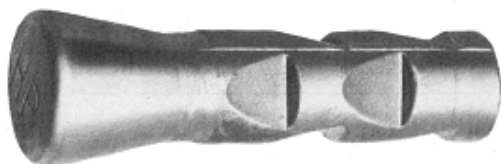
5

6



Образец 0220-2-4	5	6
Дължина /мм/	60	52
Ø на главата /мм/	30	30
Размер на главата /мм/	15	7
Ø на стъблото /мм/	16	16

7



Образец 0220-2-4	7
Дължина /мм/	160
Ø на главата /мм/	50
Размер на главата /мм/	55
Ø на стъблото /мм/	35

0220-2-5

Маркиращи пирони, изработени от твърда стомана. Използват се за означаване на гранични точки и точки за репераж върху масивни сгради, съоръжения, огради и др.



1, 2, 3

Образец 0220-2-5	1	2	3
Дължина /мм/	50	75	100
Ø на главата /мм/	24	24	24
Ø на стъблото /мм/	8	8	8



4, 5, 6

Образец 0220-2-5	4	5	6
Дължина /мм/	50	75	100
Ø на главата /мм/	16	16	16
Ø на стъблото /мм/	8	8	8



7, 8

Образец 0220-2-5	7	8
Дължина /мм/	50	75
Ø на главата /мм/	10	10
Ø на стъблото /мм/	6	6



9

Образец 0220-2-5	9
Дължина /мм/	45
Ø на главата /мм/	15
Ø на стъблото /мм/	6