



**GEODESY, CARTOGRAPHY  
AND CADASTRE AGENCY**

1, Musala Str., Pavlovo Dstr., 1618 Sofia  
phone: 02/818 83 83, fax: 02/955 53 33  
acad@cadastre.bg • www.cadastre.bg



**POLITICAL RESPONSIBILITY FOR LAND ADMINISTRATION PLANING.  
THE ROLE OF LAND MANAGEMENT FOR SOCIETY. BULGARIAN  
EXPERIENCE IN DATA ESTABLISHMENT AND MAINTENANCE**

**Tsveten Boev  
Sofia 23.04.09**



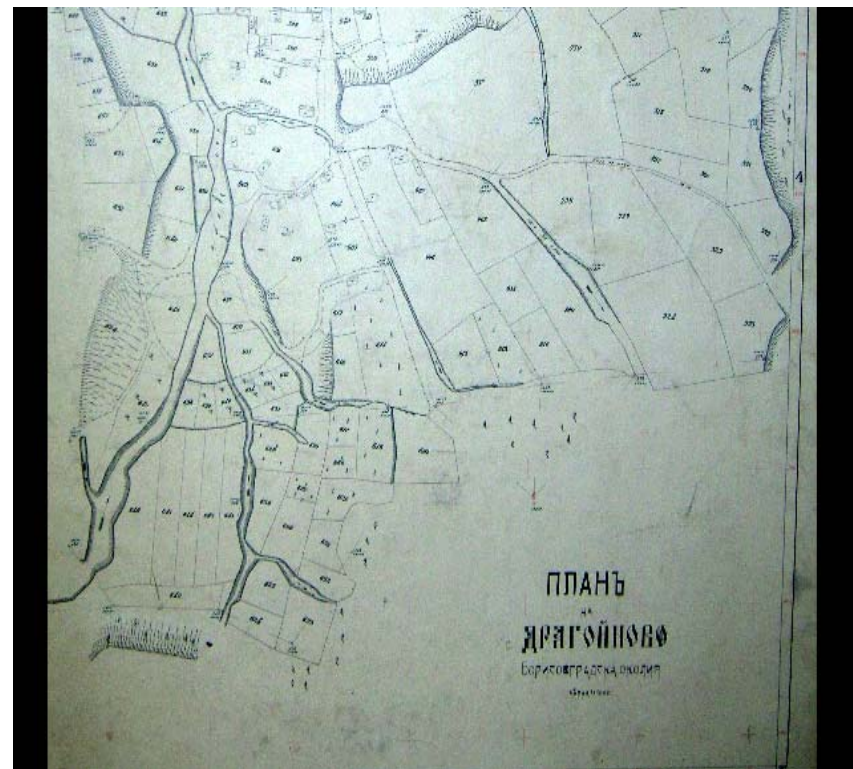
# Contents:

1. Land administration in Bulgaria
  - Historical review
  - At the present – data condition
  - LAR - conclusions and recommendations
2. Political decisions and necessity of change
3. Challenges of the future and Bulgaria



# About 100 years of history of Cadastre in Bulgaria

- **Cadastre Act (1908 )**
- **Cadastre and Land Consolidation Act (1941)**



➤ **Law on the Unified Cadastre of Peoples Republic of Bulgaria (1979)**



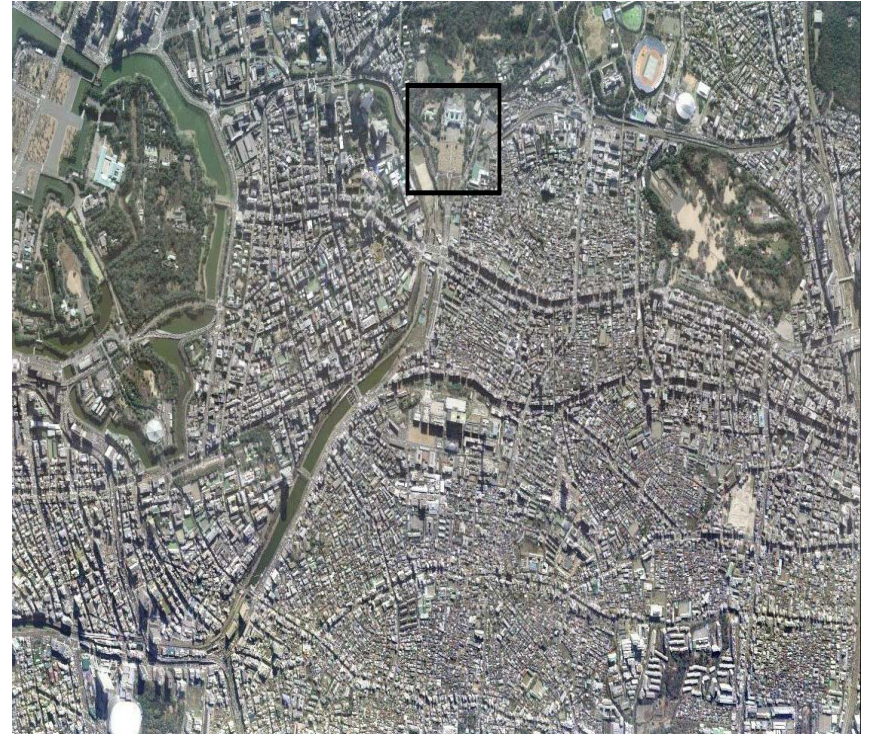
# 130 years activities of geodesy and cartography in Bulgaria

- 1877 – first topographic map in scale 1:42000
- 1919 – Geographic Institute is established
- 1920 - 1942 – Setting up of State Triangulation Network (107 triangulation points) by the Geographic Institute
- 1920 - 1926 – First measurement of the State Leveling Network – 1st order, length – 5 500 km with 4 500 benchmarks



1932 - 1952 – topographic  
map of Bulgaria in scale  
1:25000

1985 – the whole territory of  
the country is covered by a  
large scale topographic map  
in scales 1:5000 and  
1:10000



# Authorities, responsible for cadastre and land ownership before year of 2000

- Municipal Offices Agriculture and Forests
- map of restored ownership
- decisions on restoration of ownership in agricultural land and forests.

Regional Directions Agriculture and Forests - MAF

Municipal Authorities

- cadastral plans of urban territories
- acts of municipal ownership.

Regional Authorities

- acts of state ownership

Notaries (private since 1997)

- performing required by law notarial activities

Regional Courts

- entry of acts, related to real rights



# PROCESSES

← **Restitution of the agricultural and forest land**

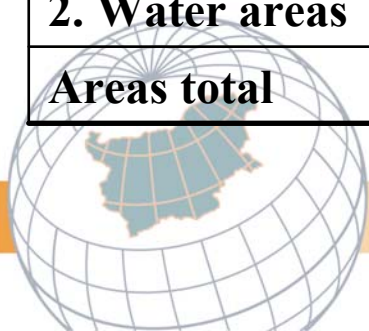
← **Intensive privatisation**





## Use of land in Bulgaria

Type	Thousand of ha	% of total area	% of used area
<b>1. Area</b>	10 876.1	98.0	
<b>1.1 Used agricultural area</b>	5 330.5	48.0	
<i>Used area</i>	3 296.8		61.8
Long lasting pastures	1 800.8		33.8
<i>Long Lasting sown fields, orchards</i>	215.8		4.0
<i>Other areas, including vegetable gardens</i>	15.1		0.3
<i>Hothouse crops</i>	2.0		0.0
<b>1.2 Afforested areas</b>	3 734.5	33.6	
<i>Including forest areas</i>	3 601.3		
<b>1.3 Other areas</b>	1 811.1	16.3	
<b>2. Water areas</b>	223.2	2.0	
<b>Areas total</b>	<b>11 099.4</b>	100.0	100.0



CPRA

GCCA

RA



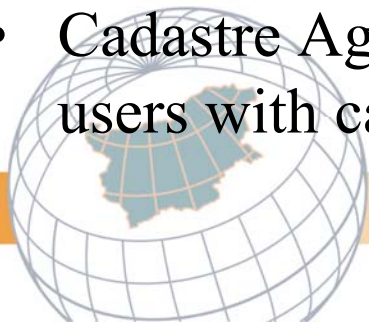
# REFORMS IN THE FIELD OF CADASTRE IN BULGARIA

## ❑ Legal reform:

- Restitution and privatization of immovable properties required amendment of cadastre related legislation.
- Cadastre and Property Register Act – 2000.
- Geodesy and Cartography Act– 2006.

## ❑ Institutional reform:

- Cadastre Agency – 2000.
- Registry Agency – 2004.
- Cadastre Agency becomes the single institution serving the users with cadastral information.





**GEODESY, CARTOGRAPHY  
AND CADASTRE AGENCY**

1, Musala Str., Pavlovo Dstr., 1618 Sofia  
phone: 02/818 83 83, fax: 02/955 53 33  
acad@cadastre.bg • www.cadastre.bg

# Geodesy, Cartography and Cadastre Agency

1618 Sofia,

1 Musala Str.

тел. +359 2 8188383,  
факс +359 2 9555333,  
e-mail:

acad@cadastre.bg,

www.cadastre.bg



-Collecting and maintenance of cadastral information for the whole territory of Bulgaria.

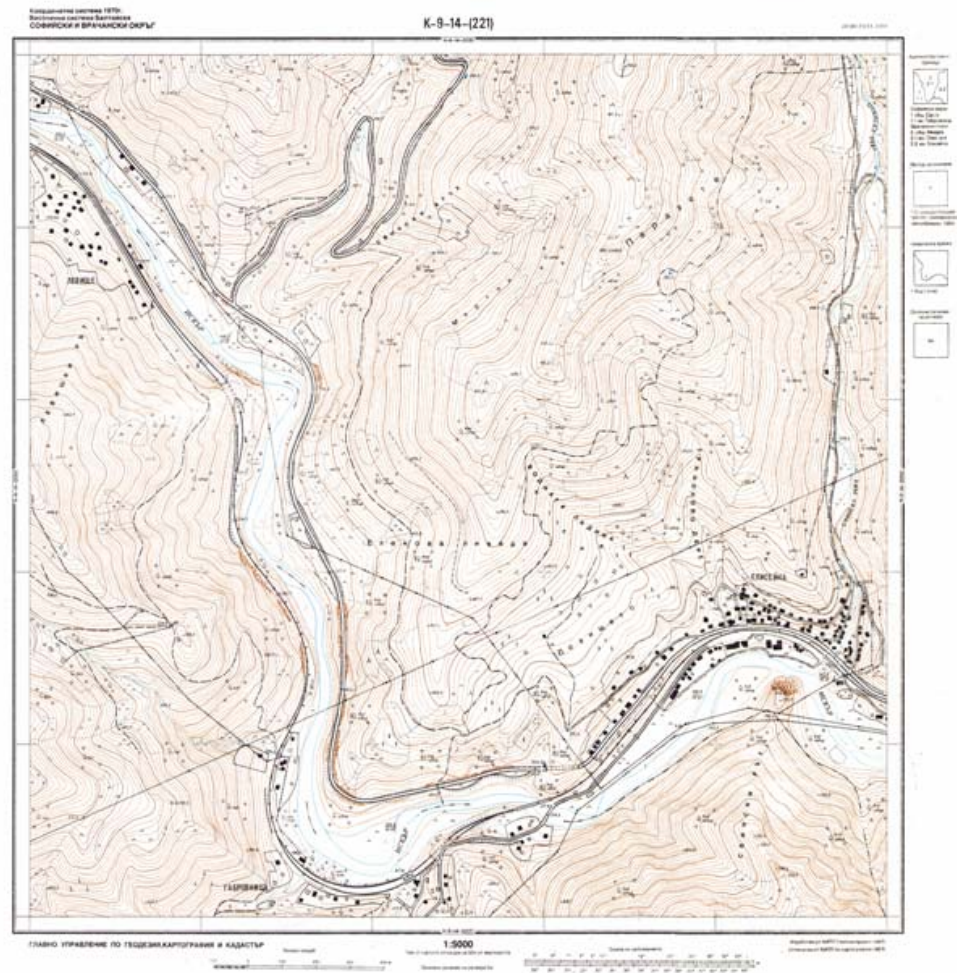
-Organization, financing and control of activities in the field of geodesy, cartography and cadastre

- Control for compliance with the legal framework

- Provision of services to the public



- Maintenance of the state geodetic, cartographic and cadastral fund (Geocardfund)



- Keeping the registers of licensed surveyor



- The Agency fulfils its role through its 28 regional units Geodesy, Cartography and Cadastre Offices.



# Cadastral and Property Registration Project – co-financed with the World Bank

## ➤ Partners:

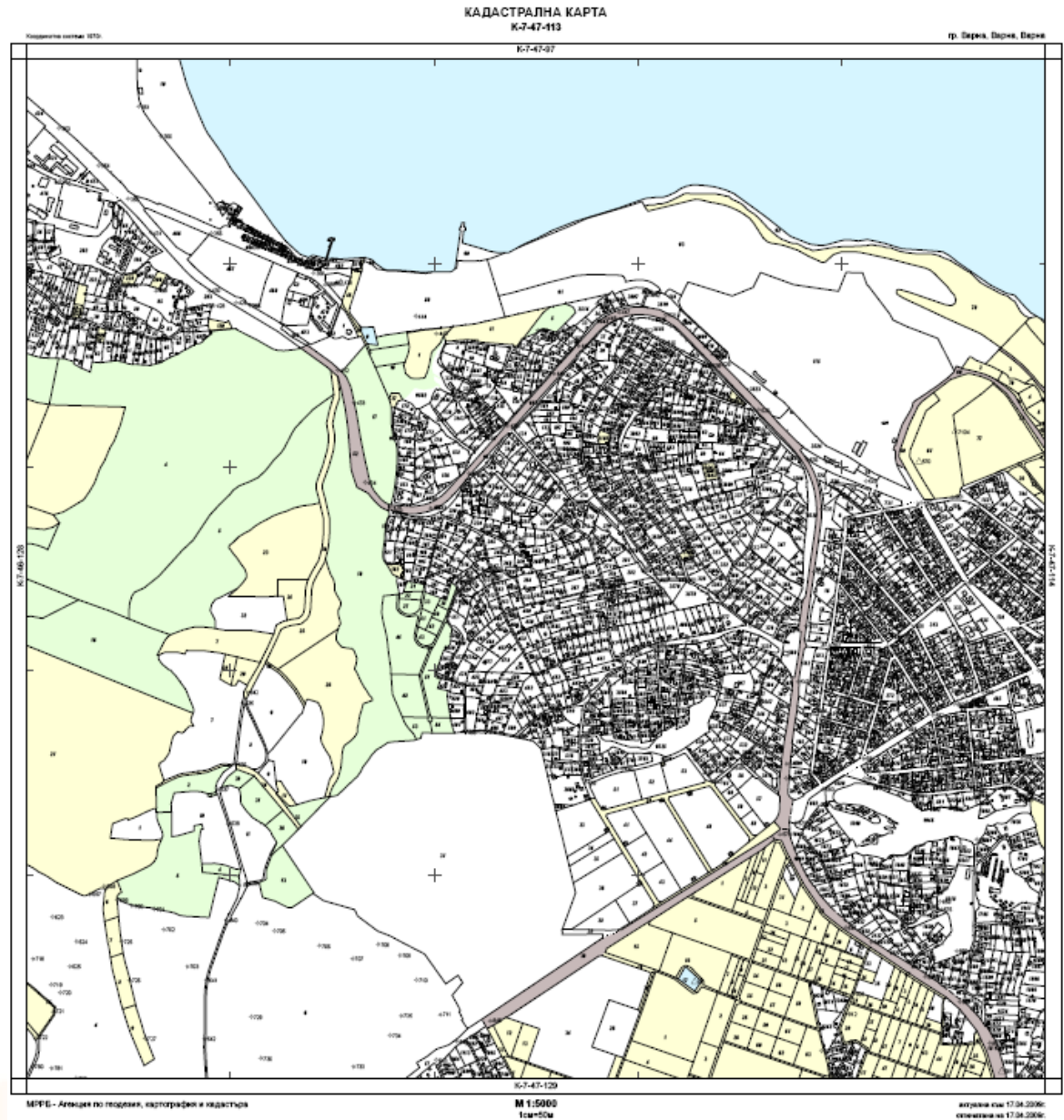
- Geodesy Cartography and Cadastral Agency
- Registry Agency





# GOALS

- Production of new cadastral map and cadastral registers in digital format;



# -Production of property register in digital format;

ИКАР - кадастрална карта и кадастрални регистри

Изглед Помощ

Търсене в: Кадастрален регистър Търсене по: Кадастрален идентификатор

Поземлени имоти  Сгради  СОС

Търсене

EКАТТЕ: Идентификатор:

1 от 2 Брой имоти: 88 Общ брой: 107

№	Кадастрален идентификатор	Стар номер	Вид на имота	Площ (кв.м)	Трайно предназначение	Назив на трайно ползване/ Предназначение	Адрес	Име на лице/ Наименование	Адрес на лице
1	02508.503.102		Поземлен имот	7172	Земеделска	За селскостопански, горски, ...	СКЕНДЕРА	ОБЩИНА БАЛЧИК	гр.Балчик, п.к.9600 пл. 21
2	02508.502.69		Поземлен имот	21000	Земеделска	Нива	СКЕНДЕРА	ВЕЛИКО МАРИНОВ ВАСИЛЕВ	
3	02508.502.70		Поземлен имот	21000	Земеделска	Нива	СКЕНДЕРА	СТАНКА МАРИНОВА КАРАКАЛЕНЧЕВА	
4	02508.502.57		Поземлен имот	10000	Земеделска	Нива	СКЕНДЕРА	КОСТАДИН МИЛЕВ МИТЕВ	
5	02508.502.59		Поземлен имот	16000	Земеделска	Нива	СКЕНДЕРА	КОСТАДИН ВЕЛИКОВ МИТЕВ	
6	02508.502.71		Поземлен имот	21000	Земеделска	Нива	СКЕНДЕРА	ДРАГАНА МАРИНОВА ЕНЕВА	
7	02508.502.60		Поземлен имот	16000	Земеделска	Нива	СКЕНДЕРА		
8	02508.502.205	стар номер 5, кварта...	Поземлен имот	21275	Горска	Друг вид дървопроизводител...	СКЕНДЕРА	МЗГ-НУГ	гр.Балчик, п.к.0 Неизвест
9	02508.502.205	стар номер 5, кварта...	Поземлен имот	21275	Горска	Друг вид дървопроизводител...	СКЕНДЕРА	МЗГ-ДЪРЖАВНО ЛЕСНИЧЕЙСТВО-ПОЯСИ	
10	02508.502.205	стар номер 5, кварта...	Поземлен имот	21275	Горска	Друг вид дървопроизводител...	СКЕНДЕРА	МЗГ - НУГ	гр.Варна, п.к.9000 Неизвест
11	02508.503.2		Поземлен имот	38000	Земеделска	Нива	СКЕНДЕРА		
12	02508.502.76	квартал 0	Поземлен имот	28340	Земеделска	Нива	СКЕНДЕРА	ПЕНКА АНДРЕЕВА ЗАГОРСКА	
13	02508.502.12		Поземлен имот	32821	Земеделска	Нива	СКЕНДЕРА	ЕМИЛИЯ МИХАЙЛОВА СТАНЧЕВА	
14	48982.307.15	квартал 0	Поземлен имот	40000	Земеделска	Нива	ЗЩЕ С.ЦАРИЧИНО	КУНЬО ГЕОРГИЕВ КОСТОВ	гр.Добрич, п.к.9300 -
15	48982.307.15	квартал 0	Поземлен имот	40000	Земеделска	Нива	ЗЩЕ С.ЦАРИЧИНО	МАРИЯ ГЕОРГИЕВА КОСТОВА	гр.Добрич, п.к.9300 -
16	48982.307.15	квартал 0	Поземлен имот	40000	Земеделска	Нива	ЗЩЕ С.ЦАРИЧИНО	ДИМИТЪР ГЕОРГИЕВ КОСТОВ	гр.Добрич, п.к.9300 -
17	02508.502.11		Поземлен имот	32819	Земеделска	Нива	СКЕНДЕРА	МАРИЯНА ХАРАЛАМБОВА НЕДЯЛКОВА	
18	02508.502.18		Поземлен имот	12500	Земеделска	Нива	СКЕНДЕРА	ЕНО ЙОРДАНОВ АНДОНОВ	
19	02508.502.17		Поземлен имот	15000	Земеделска	Нива	СКЕНДЕРА		
20	02508.502.208	стар номер 502.16	Поземлен имот	4999	Земеделска	Нива	СКЕНДЕРА	МАРИЯ СЪБЕВА ЖЕЛЕВА	
21	02508.502.207	стар номер 502.16	Поземлен имот	4500	Земеделска	Нива	СКЕНДЕРА	ЖЕЛА СЪБЕВА КАРАЧЕВИЙСКА	
22	02508.502.206	стар номер 502.16	Поземлен имот	4501	Земеделска	Нива	СКЕНДЕРА	ДИМКА СЪБЕВА ДИМИТРОВА	
23	02508.502.15		Поземлен имот	13000	Земеделска	Нива	СКЕНДЕРА		
24	02508.502.55		Поземлен имот	6001	Земеделска	Нива	СКЕНДЕРА	ИВАН ДИМИТРОВ КОСТАДИНОВ	
25	02508.502.58		Поземлен имот	10000	Земеделска	Нива	СКЕНДЕРА	ДОБРОМИЛ ИВАНОВ МИЛЕВ	гр.Варна, п.к.9000 "ЧАЙК
26	02508.502.26		Поземлен имот	6990	Земеделска	Нива	СКЕНДЕРА	ЖЕЛА МАРИНОВА ЙОРДАНОВА	
27	02508.502.54		Поземлен имот	6000	Земеделска	Нива	СКЕНДЕРА	ВЕЛИЧКА ДИМИТРОВА АТАНАСОВА	гр.Балчик, п.к.9600 ул. ХР
28	02508.502.54		Поземлен имот	6000	Земеделска	Нива	СКЕНДЕРА	ВЕЛИКО ДИМИТРОВ ИВАНОВ	
29	02508.502.101		Поземлен имот	8003	Земеделска	За селскостопански, горски, ...	СКЕНДЕРА	ОБЩИНА БАЛЧИК	гр.Балчик, п.к.9600 пл. 21
30	02508.502.33		Поземлен имот	18001	Земеделска	Нива	СКЕНДЕРА		

Кадастрална карта Кадастрален регистър Тематична карта

Потребител: АФКК\expert



# -Development of Cadastre and Property Register Information System

ИКАР - кадастрална карта и кадастрални регистри

Файл Изглед Навигация Редакция Проекти Справки История Настройки Помощ

ЕКАТТЕ: \_\_\_\_\_ Нас. място: \_\_\_\_\_ Редакция \_\_\_\_\_ Зона: \_\_\_\_\_

1:2.034

Сграда: Кадастр Етаж: \_\_\_\_\_ Историческа справка

Легенда Задачи

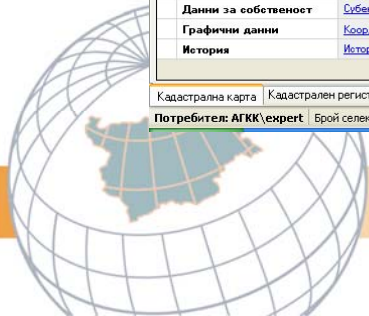
- ЕГКК - АГКК
  - ГеоКартФонд
  - Карта
  - Кадастр
    - Кадастр: Ограничения
    - Кадастр: Граници на проекти
    - Кадастр: Геодезически точки
    - Кадастр: Надписи
    - Кадастр: Подробни точки
    - Кадастр: Граници
    - Кадастр: Граници на саностоятели
    - Кадастр: Саностоятелни обекти
    - Кадастр: Сгради
    - Кадастр: Имоти

▼ Кадастр: Имоти (Брой: 1)

Обекти	10135.1508...
Идентификатор	10135.1...
Заповеди	Показки
Площ (кв. м.)	1121
Проект	3213
Адрес	гр. Варна
Местност	
Трайно предназначение	Урбанизирана
Вид собственост	Общинска
Начин на тр. ползване	Ниеко
Стар номер	1710
Номер на квартал	
Парцел	
Дани за собственост	Субекти
Графични данни	Координати
История	Историческа

Кадастрална карта | Кадастрален регистър | Тематична карта

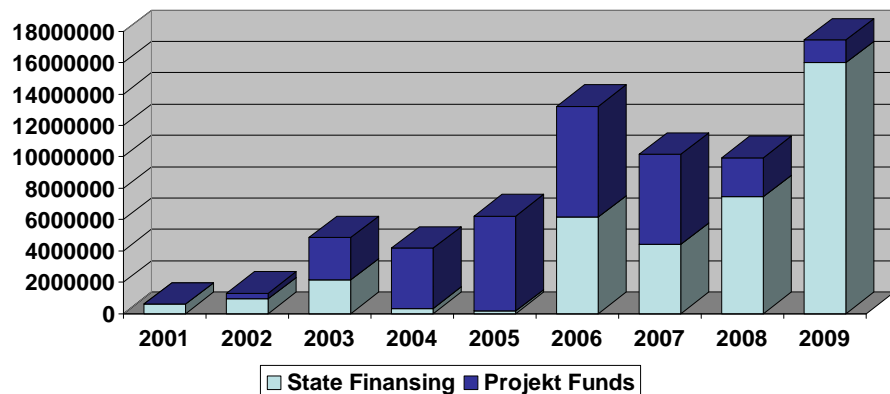
Потребител: АГКК\експерт | Брой селектирани: 1 | Активен проект: няма | Активни обекти: 0 | X=4685300,548; Y=9640968,649



# Equipment for the Geodesy Cartography and Cadastre Agency



# Government engagement

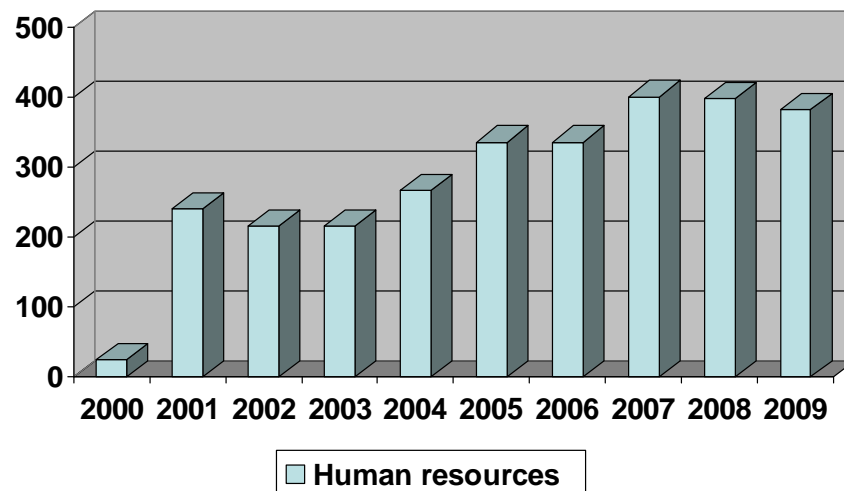


- **Financing**

Funds spent on cadastral activities for the period 2001 - 2009 (BGN)

- To ensure with proper buildings – 28 regional offices and 19 outside working places

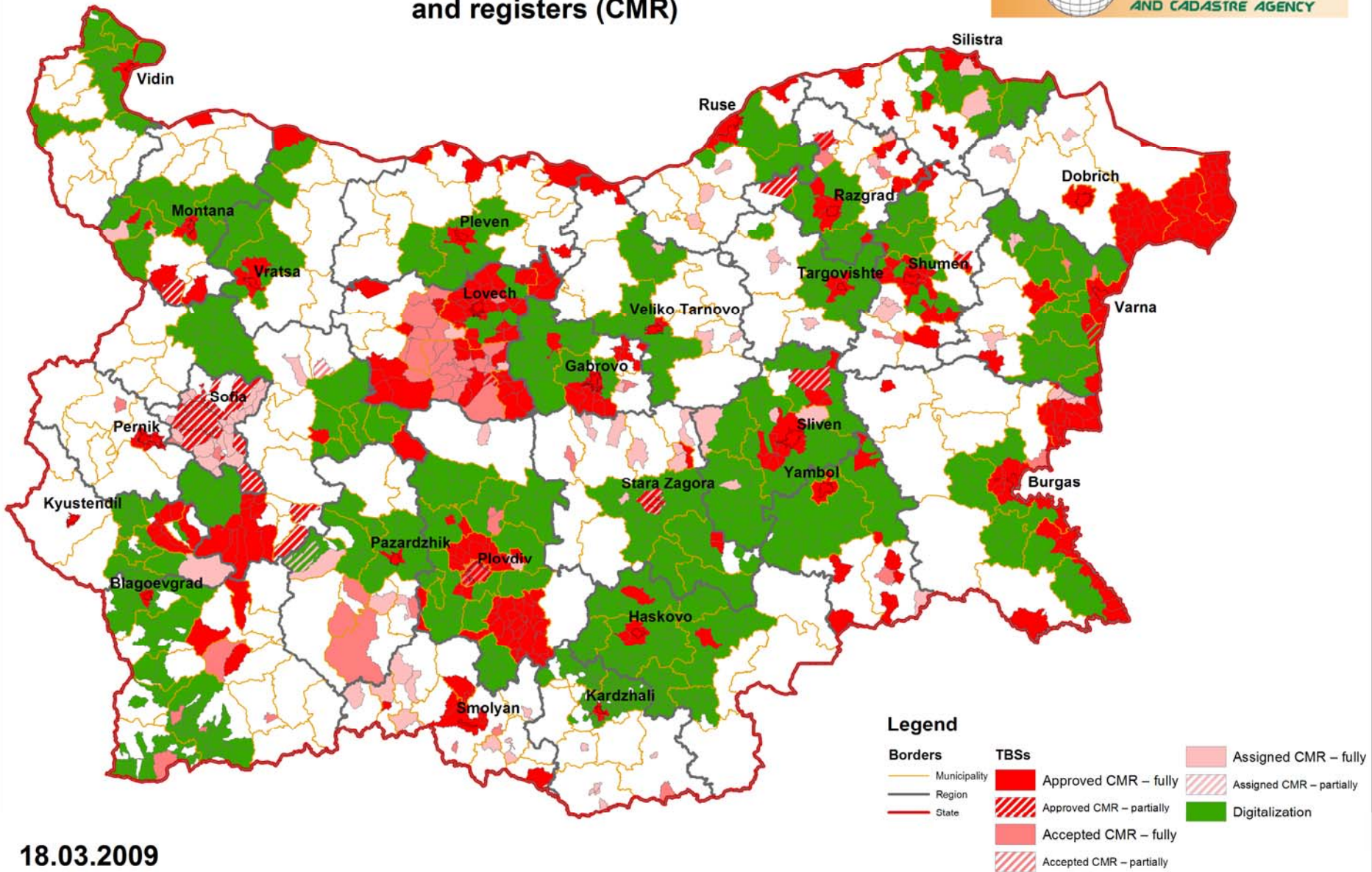
- **Human resources**



# Coverage of the territory of Bulgaria with digitized cadastral plans and assigned, accepted and approved cadastral maps and registers (CMR)



GEODESY, CARTOGRAPHY  
AND CADASTRE AGENCY



## Legend

<b>Borders</b>	<b>TBSs</b>	
Municipality	Approved CMR – fully	Assigned CMR – fully
Region	Approved CMR – partially	Assigned CMR – partially
State	Accepted CMR – fully	Digitalization
	Accepted CMR – partially	

18.03.2009

✓ Legal /juridical/

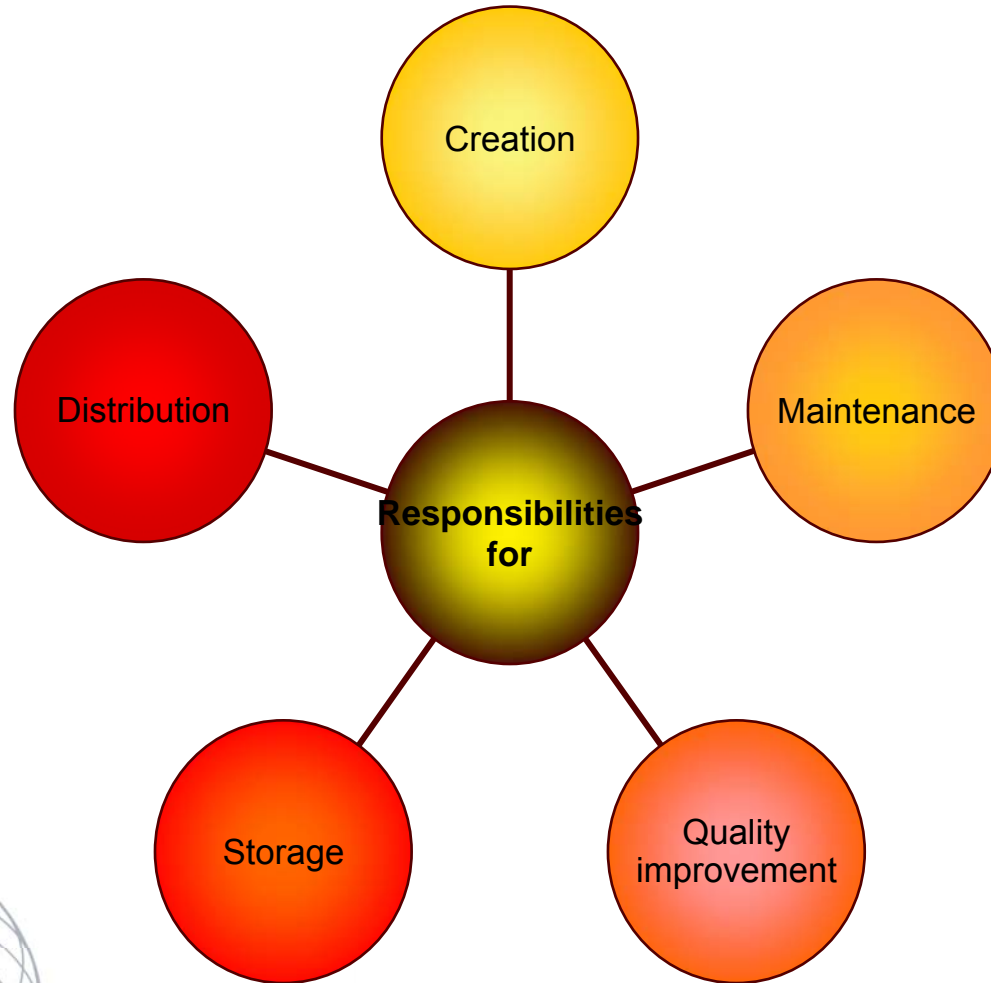
✓ Spatial planning

Fiscal

Multifunctional



# Multifunctional cadastre – Data availability





- Cadastre – small part of an new, inter branch science – **Land administration**



- Divisions
  - Legal
  - Financial
  - Spatial planing
  - Social



**INSPIRE**



BENEFITS

## For the Government

- Guarantee of the property rights
- Support of the tax administration /levying and valuations/
- Decreasing of land disputes and legal proceedings

## For the business

- Credit assurance
- Mortgage superintendence and market

## For the citizens

- Receiving information on-line
- Customer service
- Decreasing of land disputes and legal proceedings



# The Land Administration Report – conclusions and recommendations

- Cooperation improvement
- Updating of the Strategy for Management of land resources
- Improvement of the legal framework for the relations between registration and spatial planning, land use and market
- Defining of strategic priorities in land management
- Resource provision of the sector – financing, capacity building, technical

*The LAR of Republic of Bulgaria can be found on WPLA – UNECE*

*web-page and can be used by foreign experts.*



# Special thanks to the team prepared the Land Administration Review of Bulgaria

- Peter Creuzer Germany
- Chryssy Potsiou Greece
- Isabel Gonzalez Garcia Spain
- Margret Hauksdottir Iceland
- Prof. Joachim Thomas Germany
- Jaroslav Bacina Czech Republic
- Rimantas Ramanauskas Lithuania
- Ariel Ivanier / Michael Kunz UNECE



# CHALLENGES

- Creation of condition for promptly implementation of Directive 2007/2/EC establishing an Infrastructure for Spatial Information.
- Development of NSDI
- Increase of volume and quality improvement of the data
- Use of various instruments /including Public Private Partnership/



**Thank You for the Attention!**

