



ОПИТЪТ НА ОБЩИНА ЯМБОЛ В ПРИЛОЖЕНИЕТО НА ГИС

29.06.2012г.

к.к. Св. Константин и Елена

ГИС – незаменим инструмент в управлението на територията

- ГИС работят с разнородна и огромна по обем информация в единна информационна среда;
- ГИС позволяват извършването на кръстосани многофакторни анализи и разкриване на пространствени закономерности, които на пръв поглед не изглеждат взаимосвързани и взаимозависими;
- ГИС интегрират географски и други данни по начин, който на практика е непостижим от останалите видове информационни системи;
- ГИС предлагат иновативни начини за визуализация на геопространствените данни и информация;
- Чрез ГИС се вземат информирани управленски решения.

Приоритетни задачи на приложението на ГИС в областта на местното самоуправление

- **Осигуряване на общинската администрация** и на другите компетентни органи с актуална, достоверна и комплексна геопространствена информация за оперативно изследване, подготовка, оценка и обосноваване на управленските решения.
- **Информационно осигуряване** на планирането и управлението на територията на основата на интегриран анализ на разнородна информация в единна компютърна среда (ГИС).
- **Осигуряване на необходимата публичност** за планирането и управлението на общинската територия и доставянето на важна за местното население географска информация, свързана с ежедневните им нужди (например локация на служби и институции, линии и график на градския транспорт, режими на трайно ползване на имоти и др.)

Проект „Разработване и прилагане на интегрирана общинска географска информационна система в администрацията на Община Ямбол”

Стойност на проекта: **294 155 евро**

250 032 евро – грант от ФМ на ЕИП

44 123 евро – съфинансиране от МФ на РБ

Времетраене: 15 месеца

Официален старт на проекта: 12 юни 2009 г.

Изпълнява се с финансовата подкрепа на Исландия, Лихтенщайн и Норвегия чрез Финансовия Механизъм на Европейското Икономическо Пространство



Договор № BG0023-GAE-00112-E-V1-EEA FM

Основна цел

Изграждане на прототип на ГИС за Община Ямбол, който в максимална степен да покрива нуждите на общинската администрация от цифрови, пространствени (географски) данни и информация и подобряване достъпа до пространствено базираните услуги и осигуряване на публичност до общинската географска база данни.

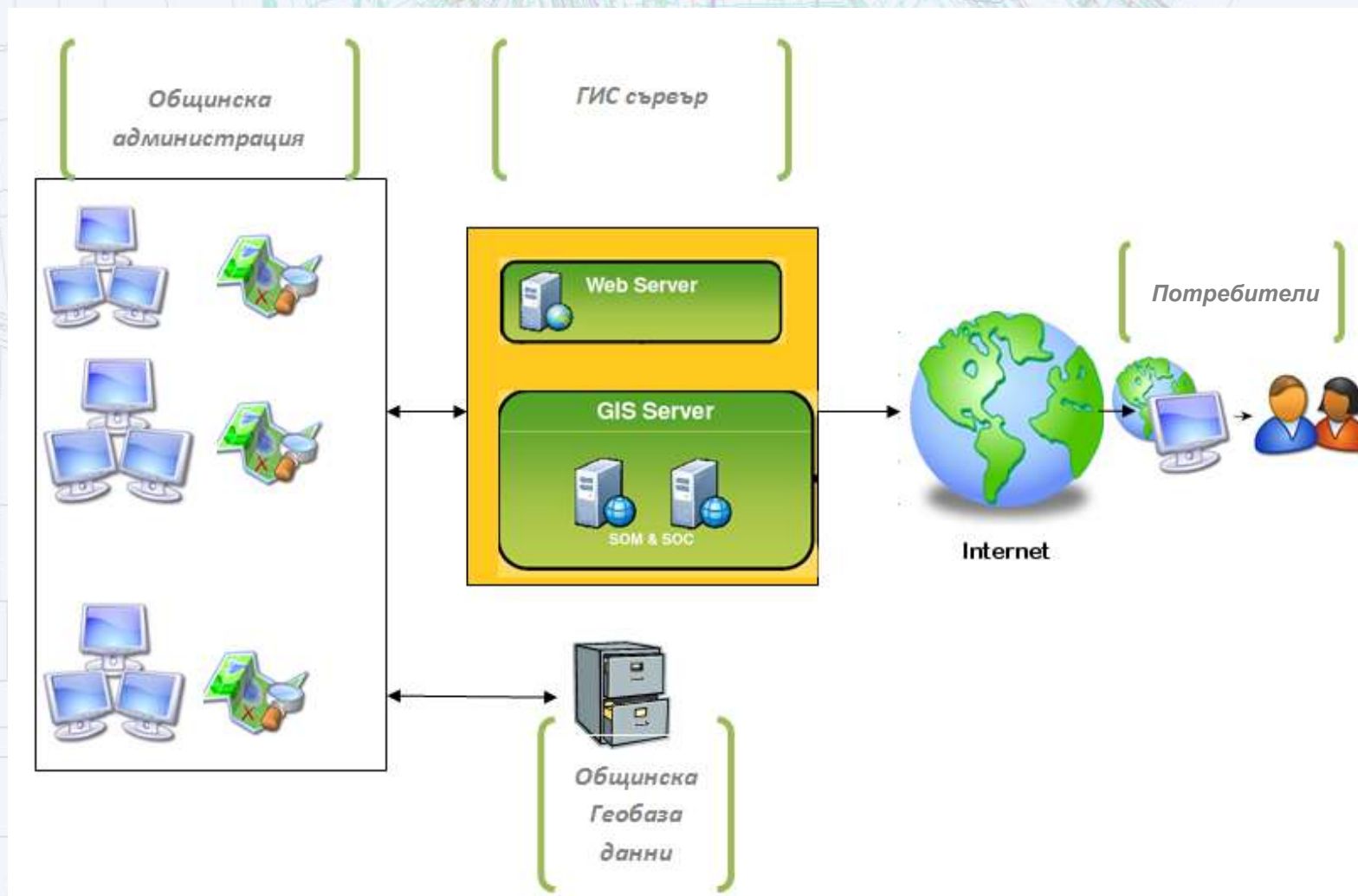
Специфични цели

- Инвентаризация на наличните данни и информация в общинската администрация;
- Дигитализация на данни и конвертиране в стандартен ГИС формат;
- Проектиране на интегрирана ГИС;
- Избор, доставка и конфигурация на необходимата хардуерно-софтуерна платформа;
- Създаване на специализирано звено за работа със системата;
- Разработване на геобаза данни, интегрирано ГИС приложение, внедряване и осигуряване на публичен достъп.

Резултати

- "Географските Информационни Системи като инструмент в планирането и управлението на територията: примери за добри практики" – **доклад** от извършено проучване на съществуващ опит.
- Оценка на нуждите на общинската администрация от цифрови данни.
- Идентификация и описание на наличната дигитална информация.
- Сформиране на екип от 10 общински служители, отговорни за поддръжка, осъвременяване и допълване на базата данни, както и дейности като анализиране и тълкуване на географската информация. Осигуряване на модулно специализирано обучение.
- Информационно осигуряване на ръководството с актуална, достоверна и комплексна пространствена информация за планиране и управление.

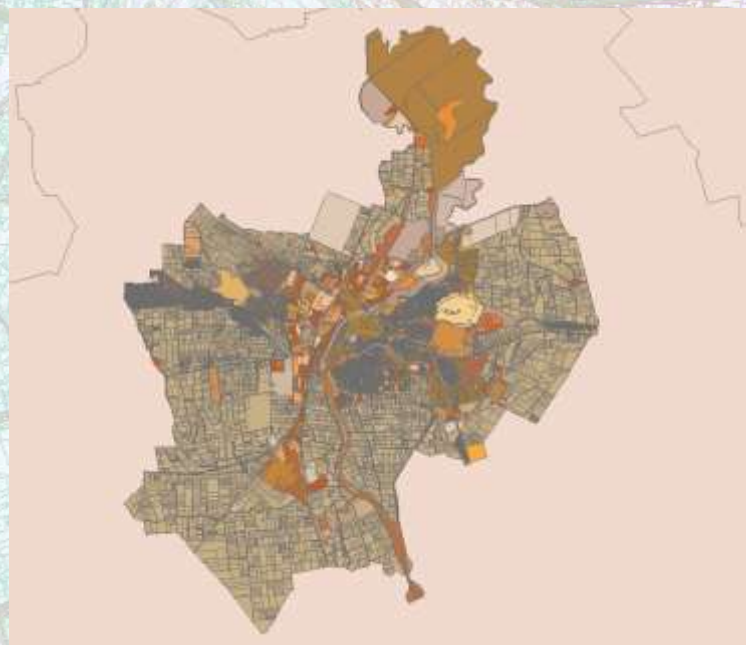
Обща архитектура



Обхват на системата



- Територията на община Ямбол
- Интегрира налични данни за кадастър, инфраструктура, улична мрежа, сграден фонд, устройствени параметри на територията и др.
- Вътрешен компонент
- Публичен компонент

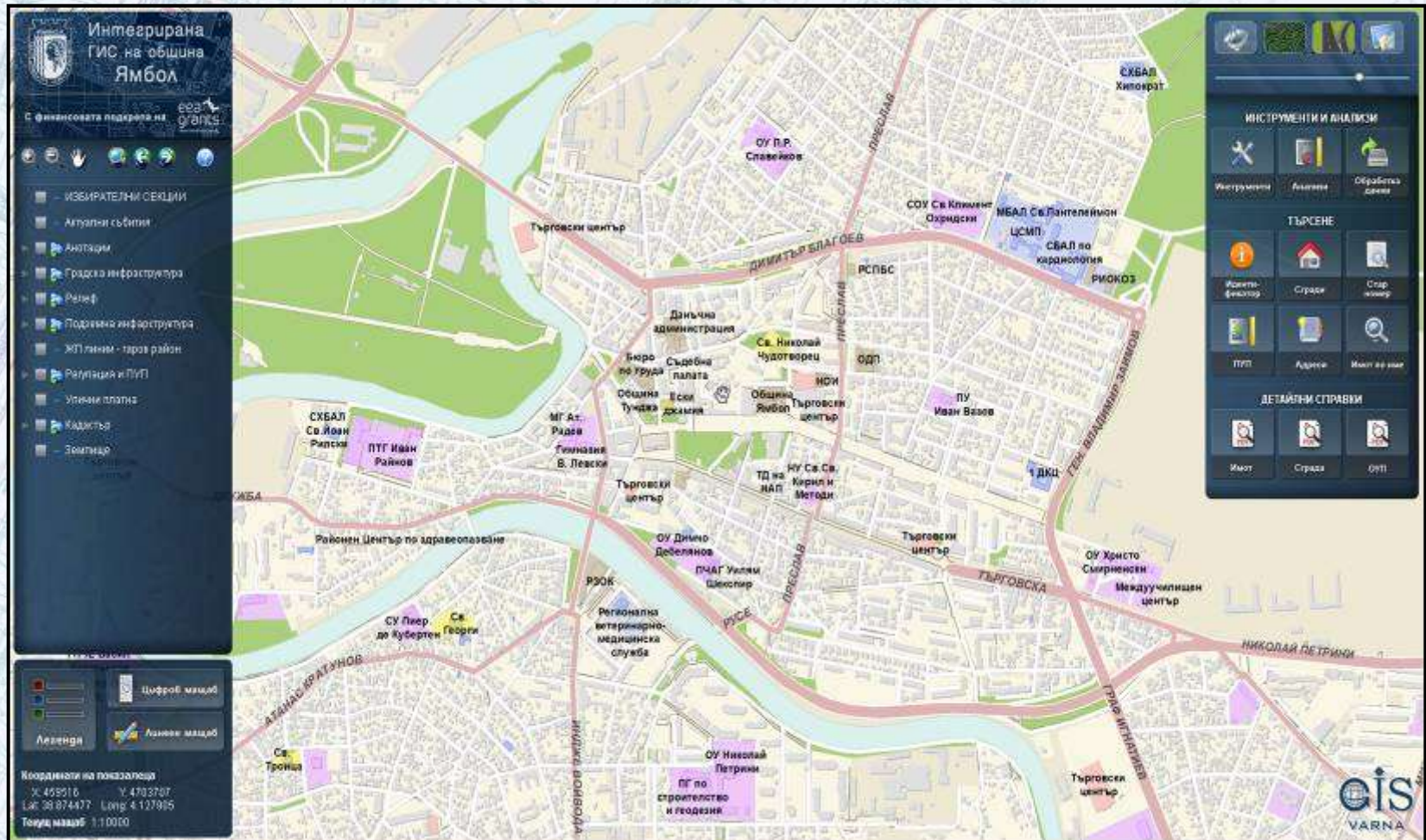


Вътрешен компонент на системата

The screenshot displays a web browser window with the URL <http://geovis.yambol.bg/>. The page header features the logo of the Municipality of Yambol and the text "ИНТЕГРИРАНА ГИС НА ОБЩИНА ЯМБОЛ" (Integrated GIS of the Municipality of Yambol). The main content area shows an interactive map with a yellow highlighted area and a red arrow pointing to it, labeled "Слоеве с информация" (Information layers). A blue information icon is labeled "Навигация" (Navigation). On the right, a menu lists various data layers such as "Информация община", "Териториална инфраструктура", and "Училища". The bottom of the page shows the system's coordinates: "Координати на полюсната точка: x: 43°00' E y: 47°07'42" N".

Вътрешен компонент на системата

ArcGIS server приложение, достъпно чрез стандартен WEB браузър, което доставя информация от централизираната база данни до всички общински служители.



Вътрешен компонент на системата

A software interface for GIS analysis and search. It features a dark blue background with several sections of icons and text. At the top, there are four small icons: a globe, a topographic map, a road map, and a satellite image. Below these is a horizontal slider. The main interface is divided into three sections: 'ИНСТРУМЕНТИ И АНАЛИЗИ' (Tools and Analysis), 'ТЪРСЕНЕ' (Search), and 'ДЕТАЙЛНИ СПРАВКИ' (Detailed References). Each section contains three icons with corresponding text labels.

ИНСТРУМЕНТИ И АНАЛИЗИ

- Инструменти
- Анализ
- Обработка данни

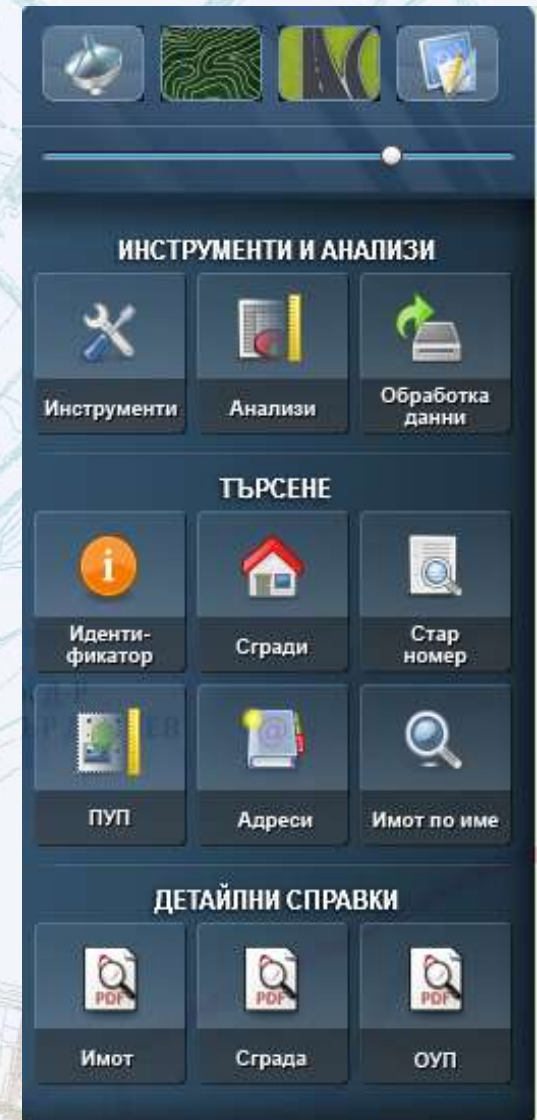
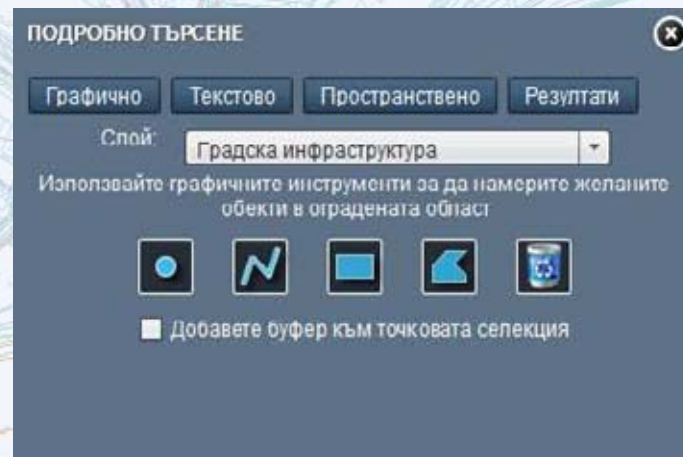
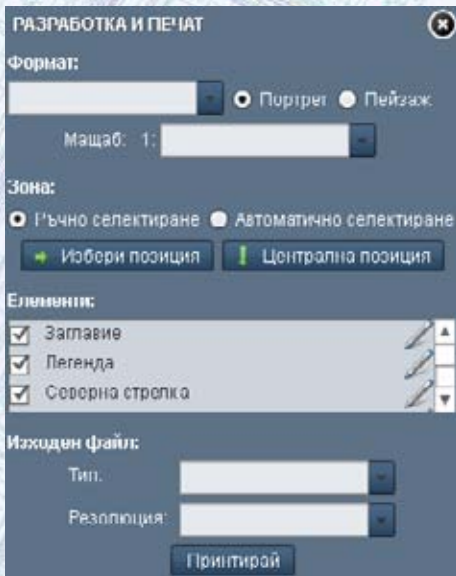
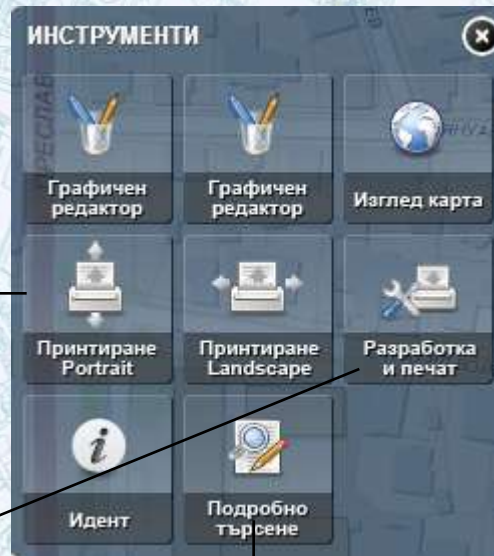
ТЪРСЕНЕ

- Идентификатор
- Сгради
- Стар номер
- ПУП
- Адреси
- Имот по име

ДЕТАЙЛНИ СПРАВКИ

- Имот
- Сграда
- ОУП

Вътрешен компонент на системата



Вътрешен компонент на системата

АТРИБУТИВЕН АНАЛИЗ

Атрибути Локации Опции Резултати

Слой: Виваком - подземна инфраструктура

Палета:

Вид:
Дължина

Оператори: Стойности:

← > Like
← > and
← > or

ИЗБЕРИ * ОТ Виваком - подземна инфраструктура ИЗДЕЛО

Изчисти Избери

АНАЛИЗИ

Атрибутивен анализ Оувърлей селекция Тематични слоеве

Буфер Анализ площ Демографски анализ

Справка в ОУП Статистически анализ Профил на релефа

АНАЛИЗ ПЛОЩ

Имоти с площ от 2000 до 2100 Вид: Изберете вид собственост Търси

Площ	Идентификатор	Собственост

ИНСТРУМЕНТИ И АНАЛИЗИ

Инструменти Анализи Обработка данни

ТЪРСЕНЕ

Идентификатор Сгради Стар номер

ПУП Адреси Имот по име

ДЕТАЙЛНИ СПРАВКИ

Имот Сграда ОУП

Вътрешен компонент на системата

ЕКСПОРТ ИМОТ КЪМ .SHP ✕

1. Въведете e-mail:

2. Въведете желаният идент:

ИЗВЛИЧАНЕ НА ДАННИ ✕

1. Изберете инструмент за чертане

2. Изберете слоеве
 Регулация
 Сгради
 Имоти

3. Посочете формат на файла
Изберете тип данни

Максималната площ на Вашата селекция трябва да е под 8000 кв.м

ОБРАБОТКА ДАННИ ✕

 Експорт карта	 Експорт данни	 Експорт имот
 Имотни координати	 Добави .SHP	 .TXT към .SHP
 Добави .GPX и .KML		

ИНСТРУМЕНТИ И АНАЛИЗИ

 Инструменти	 Анализи	 Обработка данни
-----------------	-------------	---------------------

ТЪРСЕНЕ

 Идентификатор	 Сгради	 Стар номер
 ПУП	 Адреси	 Имот по име

ДЕТАЙЛНИ СПРАВКИ

 Имот	 Сграда	 ОУП
----------	------------	---------

Вътрешен компонент на системата

Интегрирана ГИС на община Ямбол
www.gisvama.com

СПРАВКА за поземлен имот

ИМУТ ЗА ОПРЕДЕЛЯНЕ НА ВИД СОБСТВЕНОСТ:	ИЗДА ВЪЗНАШЛИ
ПЛАН:	Прав на собственост
ПУП:	Финанси на р.
ИМЕ:	ТЕРИТОРИАЛНА ОБЛАСТ ТАМАНОВ
КОДА:	

ИММО 11202

Интегрирана ГИС на община Ямбол
www.gisvama.com

СПРАВКА за сграда

ИДУКАЦИОНЕН ВИД ОБЕКТИВ КОД:	ИЗДА КОДА
ДИКЦИЯ СЪРЪЧИНЕ РЕСУРС НАЦИОНАЛЕН	24 07 2007
ДИКЦИЯ ДОУМВАНЕ ОСНОВНА СТАДИО	ИЗДАНИЕ СЪРЪЧ. ИЗДАНИЕ
ОБЪЕКТИВЕН КОД АДРЕС	2
РЕСУРС НА СТРАНА	1
	ТАМАНОВ ИТА

ИММО 11202

ИНСТРУМЕНТИ И АНАЛИЗИ

- Инструменти
- Анализ
- Обработка данни

ТЪРСЕНЕ

- Идентификатор
- Сгради
- Стар номер
- ПУП
- Адреси
- Имот по име

ДЕТАЙЛНИ СПРАВКИ

- Имот
- Сграда
- ОУП

Публичен компонент достъпен през сайта на Община Ямбол

Община ЯМБОЛ

ИНТЕГРИРАНА ГИС
НА ОБЩИНА ЯМБОЛ

eea grants

Интерактивна карта

Меню

Съдържание

Инструменти

Легенда

Прозрачност на картата

0%

Идентификация на имот

Квизи-филтер по адрес

Измерване на разстояние

Възврате X-координата

Възврате Y-координата

-50634

4701700

Покажи координати

Търсене на сграда

Търсене на имот по УПИ

Търсене по адрес

Принтиране

Координати на панораната x: 467239 y: 4702649

Включва информация за събития, справки за имоти, търсене на адрес, базова информация за територията на общината, разпечатване на карти и др.

Перспективи за развитие на системата

- Интегриране на информационните ресурси от останалите информационни системи
- Осигуряване на достъп до бъдещите ОУП и Интегрирания план за градско възстановяване и развитие на Община Ямбол
- Разширяване на информационната основа на приложението (чрез оптимизация на работата на администрацията)
- Разширяване набора от обществени услуги
- Разработване на проекти заедно с други институции, напр. ТСБ и др.



Благодаря за вниманието!

***Недялка Илкова
Община Ямбол
nilkova@yambol.bg***