

Представяне

---

„ГЕОГРАФСКА ИНФОРМАЦИОННА СИСТЕМА –  
СОФИЯ“ ЕООД



ГИС София

[www.gis-sofia.bg](http://www.gis-sofia.bg)

## Представяне

---

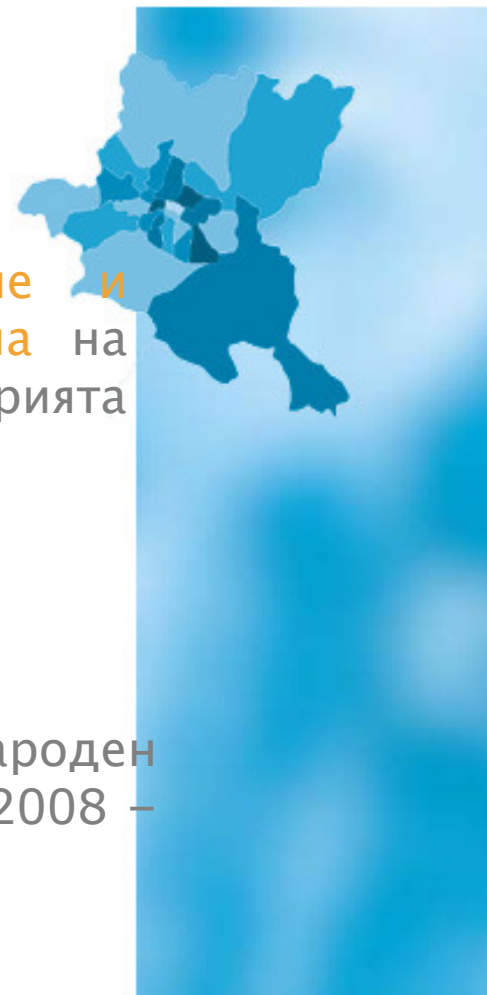
Създаване: 24.11.1999г. с решение на СОС

Сфера на дейност: **изграждане, поддържане и управление на цифрова информационна система** на кадастралните и устройствени планове за територията на Столична община

Правоспособно лице по ЗКИР – от 2001 г.

Дружеството е сертифицирано по международен стандарт за управление на качеството ISO 9001:2008 – от 2009 г.

Възложители: Административни органи - СО  
Заинтересовани лица



**ГИС** София

## Обхват на информацията

24 района

компактен град

3 града

34 села

Площ на територията

1100 км<sup>2</sup> цяла територия

180 км<sup>2</sup> компактен град

Кадастрално покритие

1 : 1 000 - цялата

урбанизирана територия

1 : 500 - компактния град

Брой кадастрални листове

1600 в мащаб 1 : 1 000

2400 в мащаб 1 : 500



ГИС София

[www.gis-sofia.bg](http://www.gis-sofia.bg)

## Източници на информация



# Достъп до данните

**СОФКАР  
БАЗА ДАННИ**

**ОТДАЛЕЧЕН ДОСТЪП**

- СТОЛИЧНА ОБЩИНА
- РАЙОННИ АДМИНИСТРАЦИИ
- АГКК
- СЛУЖБА ВПИСВАНИЯ
- ФИРМИ

**ИНТЕРНЕТ ДОСТЪП  
ЧРЕЗ iSofMap**

- НОТАРИУСИ
- БАНКИ
- МАСОВ ПОТРЕБИТЕЛ

**ЛОКАЛЕН ДОСТЪП**

- ДИРЕКЦИИТЕ КЪМ НАПРАВЛЕНИЕ  
“АРХИТЕКТУРА И  
ГРАДОУСТРОЙСТВО” НА СО





## Информационни слоеве в СОФКАР

Кадастър

СОФКАР

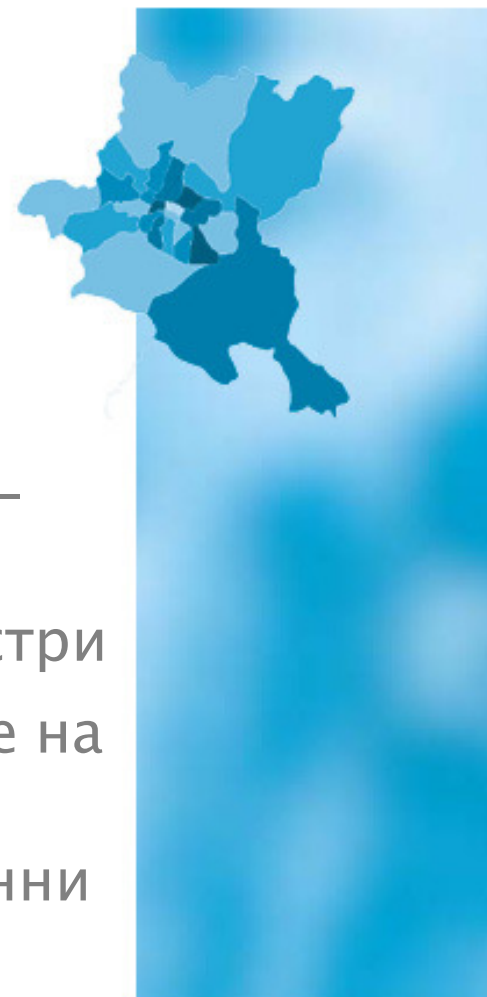


ГИС София

[www.gis-sofia.bg](http://www.gis-sofia.bg)

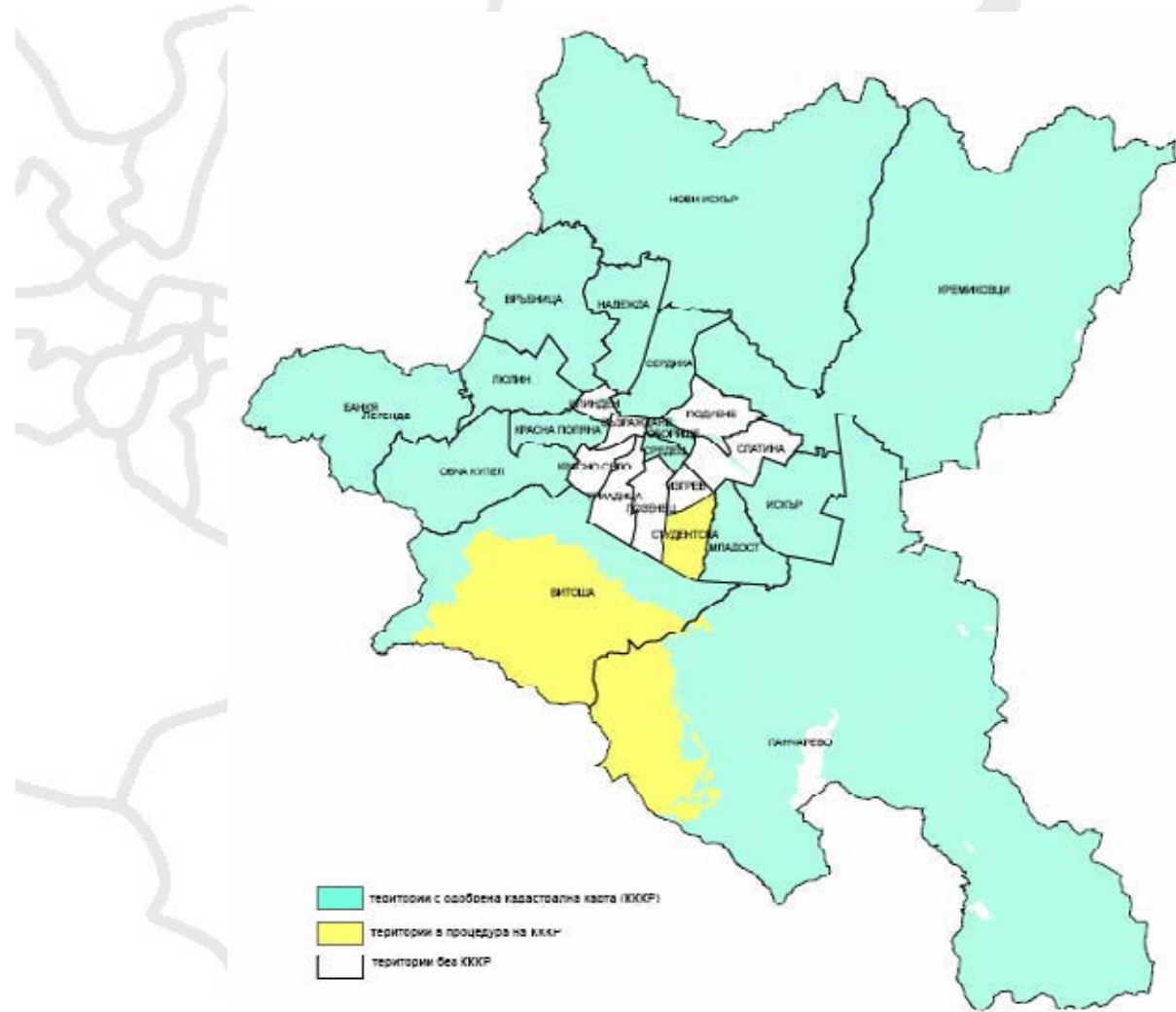
## Информационен слой “Кадастър” дейности в звено “Кадастрални и специализирани геодезически дейности”

- поддръжка на Кадастралния план за територии без одобрена ККР
- предоставяне на АГКК данни за измененията на Кадастралния План
- отразяване в СОФКАР одобрената ККР – **единствен източник на информация**
- изработване кадастрални карти и регистри
- изработване скици проект за изменение на КП или ККР
- изработване комбинирани скици по данни от ККР и архивни КП
- предоставяне цифрови данни от поддържаните бази данни



ГИС София

# Обхват на КККР



ГИС София



## Информационни слоеве в СОФКАР

Кадастър

Стар кадастър

СОФКАР



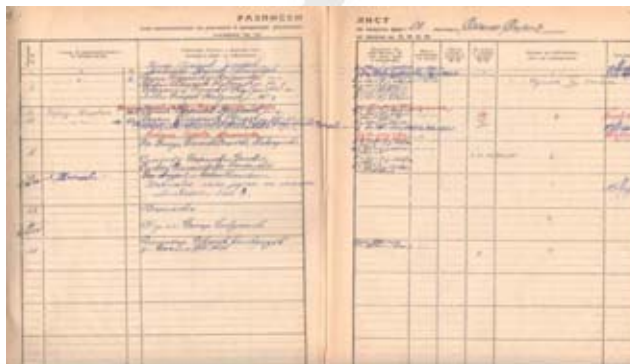
ГИС София

[www.gis-sofia.bg](http://www.gis-sofia.bg)

## БД “Стар кадастър” – архивни източници



Ръчни скици –  
2500 бр.



Разписни книги –  
600 бр.

Стари  
регулационни  
планове

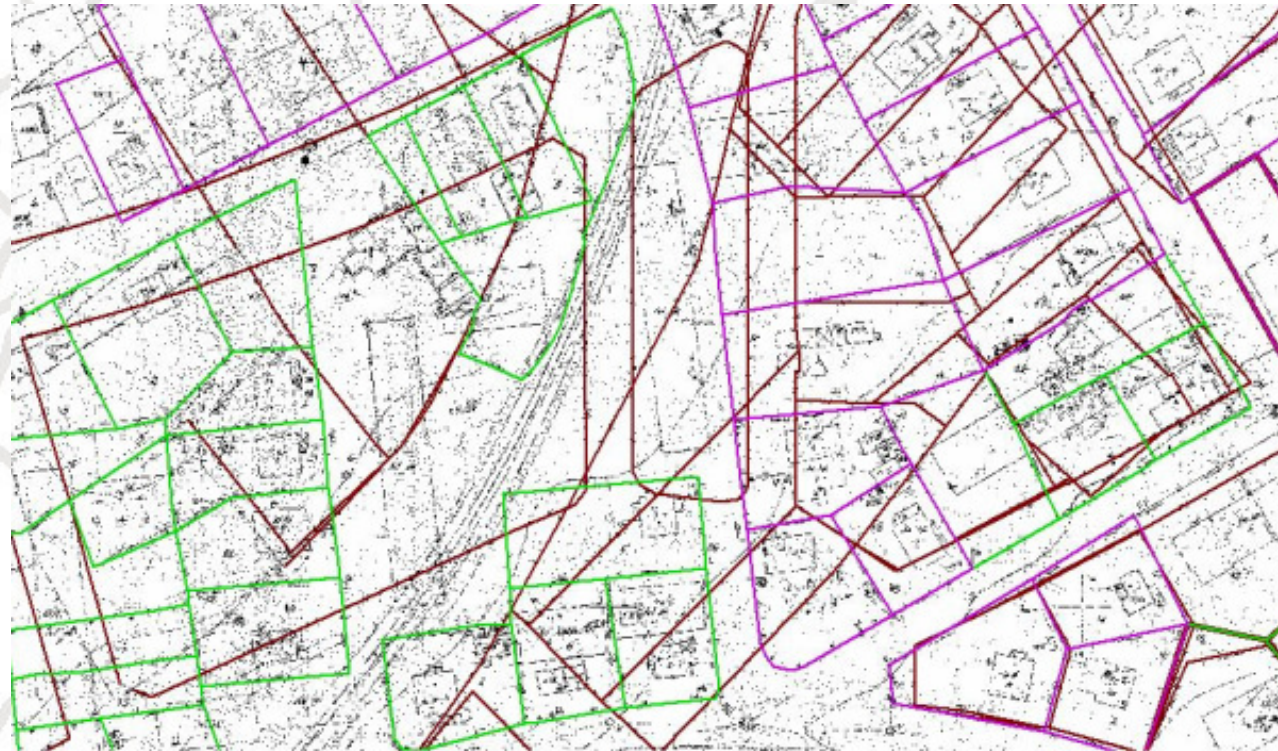


Кадастрални планове –  
1500 бр.



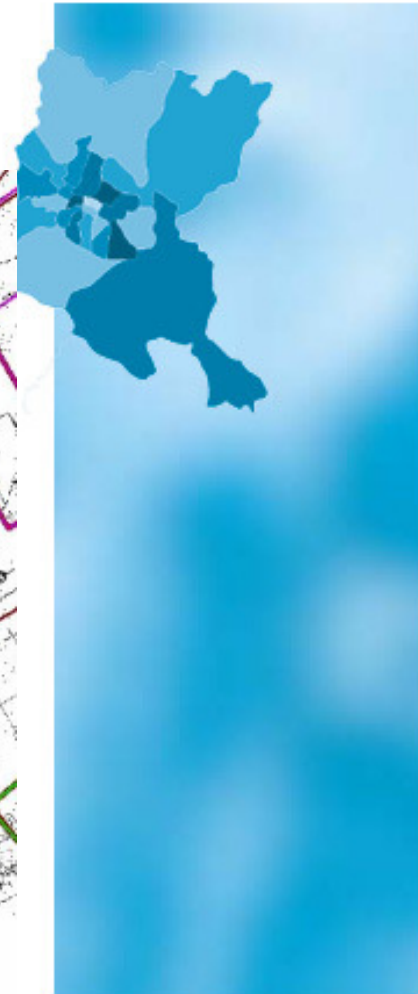
ГИС София

# БД “Стар кадастър” – цифров модел на графиката – емисии



ЛЕГЕНДА:

■ 1948г. ■ 1962г. ■ 1967г.



ГИС София

[www.gis-sofia.bg](http://www.gis-sofia.bg)





# “Стар кадастър” – връзка между имоти и собственици

The screenshot displays the ArcView GIS 3.3a interface. The main window shows a cadastral map with various land parcels outlined in red and numbered. The interface includes several toolbars and a menu bar at the top. On the right side, there are several panels and dialog boxes:

- Прикрепване на собственици към избрани графични теми**: A dialog box with options D1, D2, D3, D4, D5 and a section for "СЪОТВЕТСТВИЯ ПО КЛЮЧОВО ПОЛЕ".
- РЕАЛНИ ВРЪЗКИ В ТЕКСТАТА РАЗЛИЧНА КНИГА**: A table showing real connections in the text of different books.
- РЕАЛНИ ВРЪЗКИ ОТ ВОЛНИ РАЗЛИЧНИ КНИГИ**: A table showing real connections from various different books.
- Имоти по стар кадастър - графична тема**: A table listing land parcels from the old cadastre.
- Стари собственици по различна книга**: A table listing old owners from different books.

At the bottom of the interface, there are several data tables:

п/л номер в задраскан	п/л №	п/л кв.	№ пол.	№ рег. кв.	Задр. п/л №	Данни за собственика
13		30		1		
3				-1		
2				-1		

п/л №	п/л кв.	№ пол.	№ рег. кв.	Задр. п/л №	Данни за собственика
2		47			
7		40			
5		46			
4		41			
19		41			
0		40			

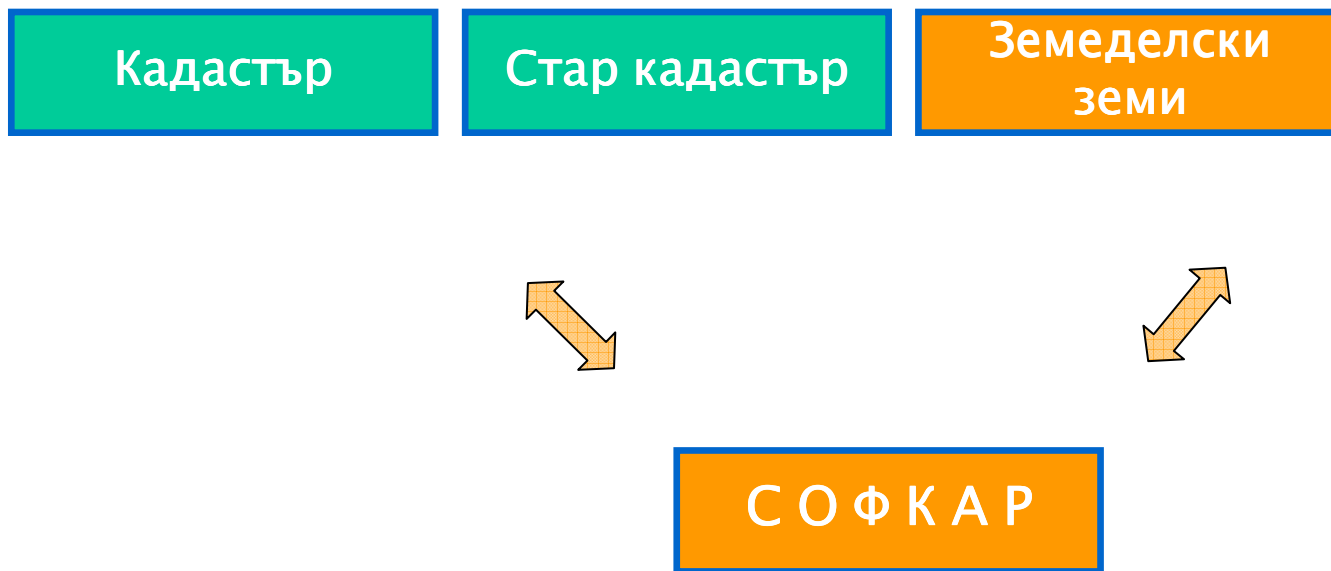
  

п/л №	п/л кв.	№ пол.	№ рег. кв.	Задр. п/л №	Данни за собственика
45					ПСИХОНЕВРОЛОГИЧЕСКИ ИНСТИТУТ
46	1				ИВАН ИВАНОВ ИВАНОВ, Н.А. 107
44					ТХ.ЗС
44					ВЛАДО ПАНЧЕВ
44					ТХ.ЗС
44					АТАНАС НЕНОВ ЧИБАНОВ
44					ГЕОРГИ МОМЧИЛОВ

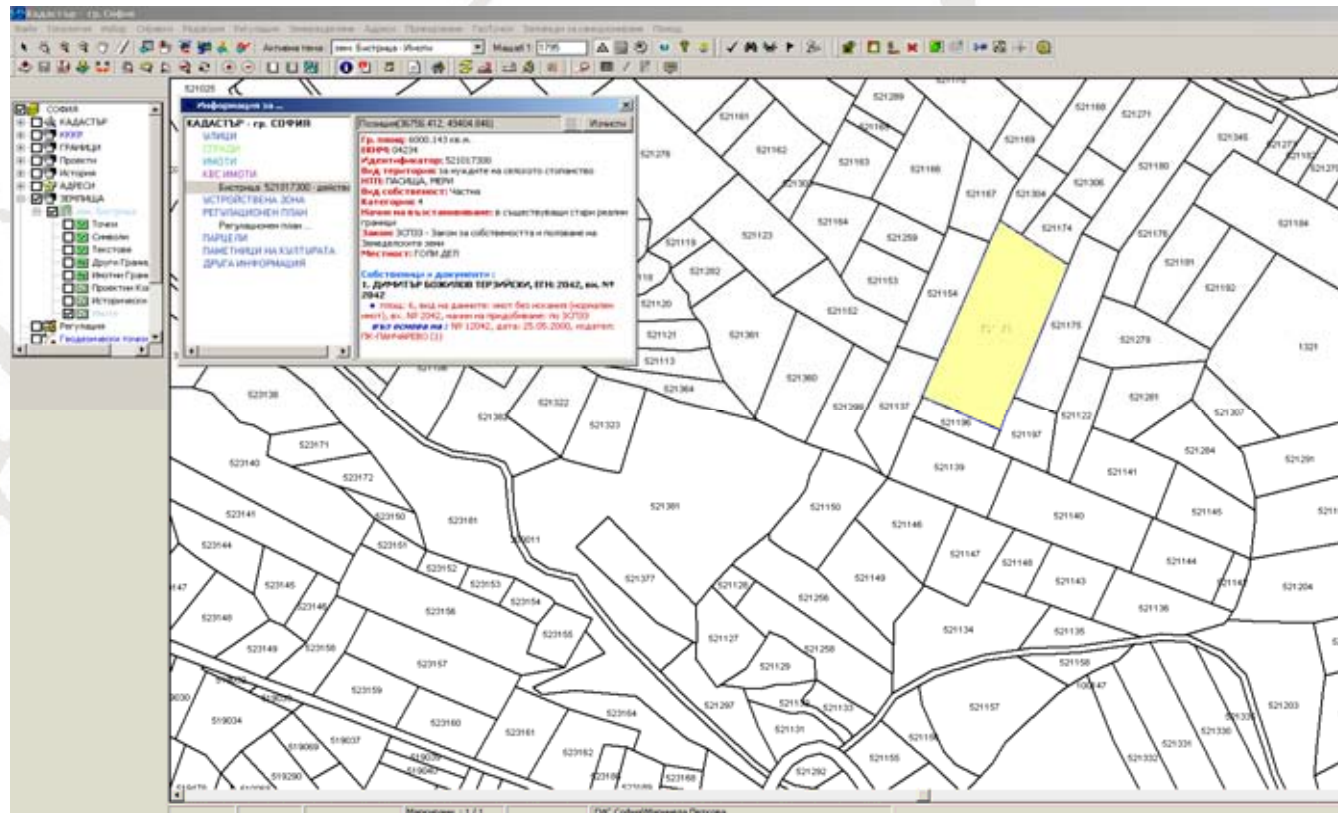




## Информационни слоеве в СОФКАР



# “Земеделски земи” – КВС и СОФКАР



- КВС е въведена в СОФКАР и се поддържа в актуалност
- Актуални данни получаваме от МЗХ (Областна Дирекция “Земеделие и гори”)
- На територията на СО има 67 землища с КВС

## Дейности в звено “Земеделски земи”

- помощни планове по чл. 13а ППЗСПЗЗ – изработени 36 плана за 32 землища
- комбинирани скици по чл. 13 ал. 6 ППЗСПЗЗ
- карта на общинската собственост в земеделски земи



ГИС София

[www.gis-sofia.bg](http://www.gis-sofia.bg)

# Комбинирана скица по чл. 13 ал.6 ППЗСПЗЗ

ОБЩИНА СТОЛИЧНА РАЙОН НОВИ ИСКЪР

СКИЦА № .....  
М 1:1000



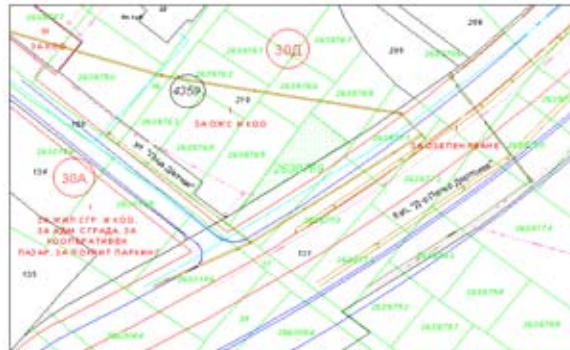
Бившият имот № 36566 е нанесен в локаторния план по чл. 13а, ал. 1 от ППЗСПЗЗ на с. Световрацие, кад. лист № Б-10-4-Б и е записан в регистъра на бившите имоти на името на **ДИМИТЪР ДАНЕВ СТОИЧЕВ** - вк. № 13011.  
Съгласно документ за признаване правото на собственост - декларация.  
Бившият имот попада в границите на урбанизирана територия, определени със застроителен и регулационен план на с. Световрацие, одобрен със заповед № РД-00-09-3491/11.11.1987г., издрж. заповед РД-09-30/16.03.1996г. и издрж. зап. РД-09-30/27.12.1999г.  
Площта на бившия имот по графични данни е 3000 кв. м.  
След изключване на застроената част от имота, която не се възстановява на собственика, от бившият имот могат да се възстановят 2307 кв. м., показани на скицата в зелен цвят, със следните ограничения на собствеността:  
Скицата се издава на основание чл. 13, ал. 6 ППЗСПЗЗ на Велики Район Димитров по молба вк. № 71-16/04.03.2006г. и е неразделна част от удостоверение № ..... по чл. 13, ал. 5 ППЗСПЗЗ.  
Скицата не може да служи за снабдяване с нотариален акт и за измерване на обем.

Изготвил:  
инж. Мариана Пеева  
Телефон за информацията: София 16002  
20.05.2016г.

Главен архитект: \_\_\_\_\_

ОБЩИНА СТОЛИЧНА РАЙОН ПЮЛИН

СКИЦА № .....  
М 1:1000



Бившият имот № 2638769 е нанесен в локаторния план по чл. 13а, ал. 1 от ППЗСПЗЗ на в. Белич, кадастрален лист № 203 и е записан в регистъра на бившите имоти на името на **НИКОЛА СТОИЧЕВ ПАЦИАЛИЕВ** - вк. № 02564.  
Съгласно документ за признаване правото на собственост - протокол на ТЭС - 1959 г.  
Бившият имот попада в границите на урбанизирана територия, определени със застроителен и регулационен план на кв. "Пюлин 9 и 10 кв.", одобрен със заповед № РД-09-30/26.05.2004 г., одобрен със заповед № РД-09-30/26.05.2004 г.  
Площта на бившия имот по графични данни е 641 кв. м.  
След изключване на застроената част от имота, която не се възстановява на собственика, от бившият имот могат да се възстановят 204 кв. м., показани на скицата в зелен цвят, със следните ограничения на собствеността:  
Скицата се издава на основание чл. 13, ал. 6 ППЗСПЗЗ на наследници на Никола Стоичков Палиалиев по молба вк. № ДГ-04/1291/8.02.2009г. и е неразделна част от удостоверение № ..... по чл. 13, ал. 5 ППЗСПЗЗ.  
Скицата не може да служи за снабдяване с нотариален акт и за измерване на обем.

Изготвил:  
инж. Ангелина Габелица  
Телефон за информацията: София 16002  
Датум: 19.02.2016г.

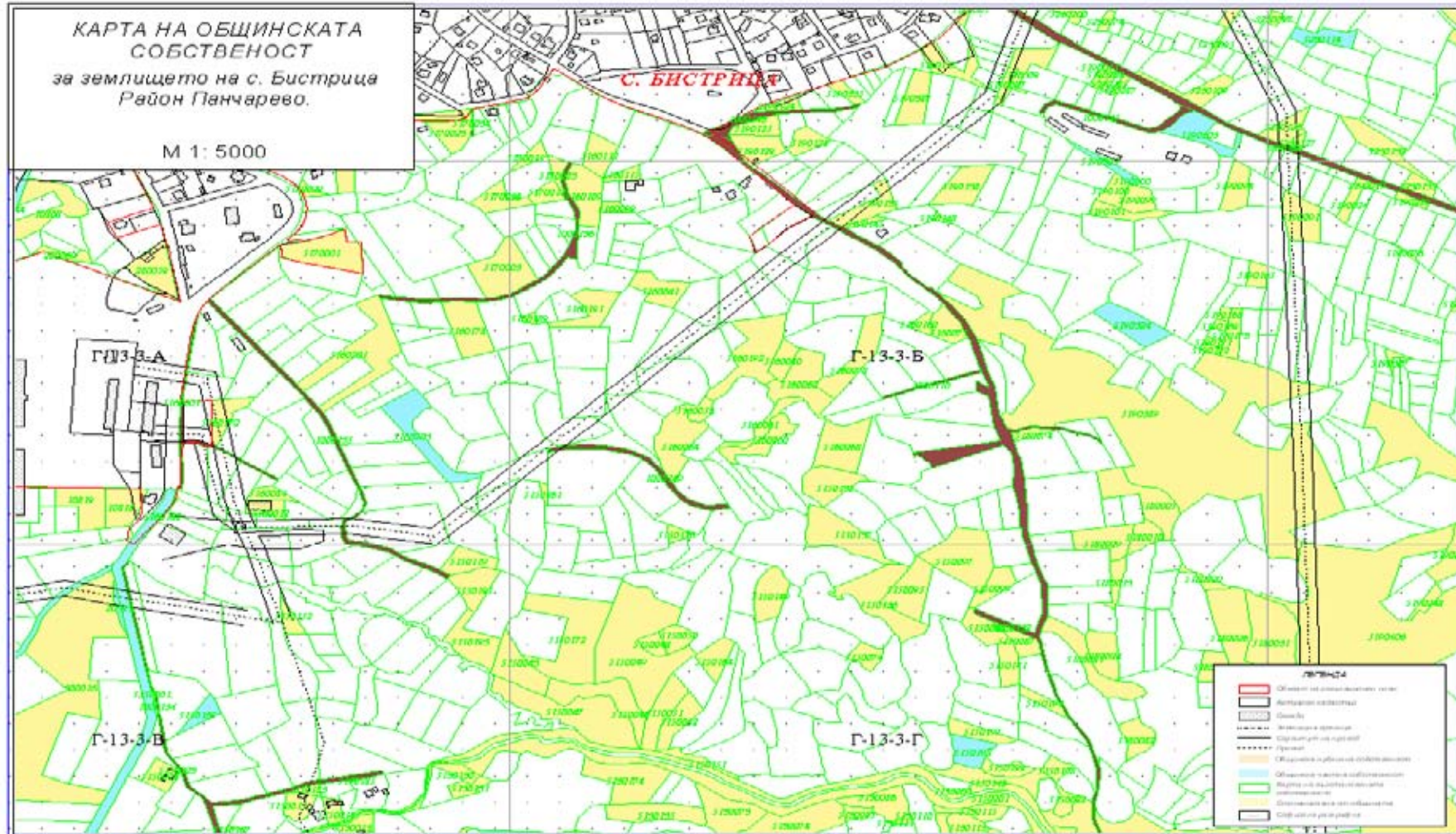
Главен архитект: \_\_\_\_\_



ГИС София



# Деятности в звено “Земеделски земи”





## Информационни слоеве в СОФКАР

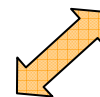
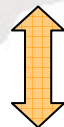
Кадастър

Стар кадастър

Земеделски  
земи

Собственост

СОФКАР



ГИС София

[www.gis-sofia.bg](http://www.gis-sofia.bg)

## Информационен слой "Собственост" - оцифрени данни

---

- Първоначално оцифряване на данните за собствеността в Кадастралния План

- Разписни книги към актуалния кадастрален план – около 300 бр.
- Ръчни скици - 2500 бр.

- БД Актове за Общинска Собственост

- 24 района на СО
- 45 000 АОС

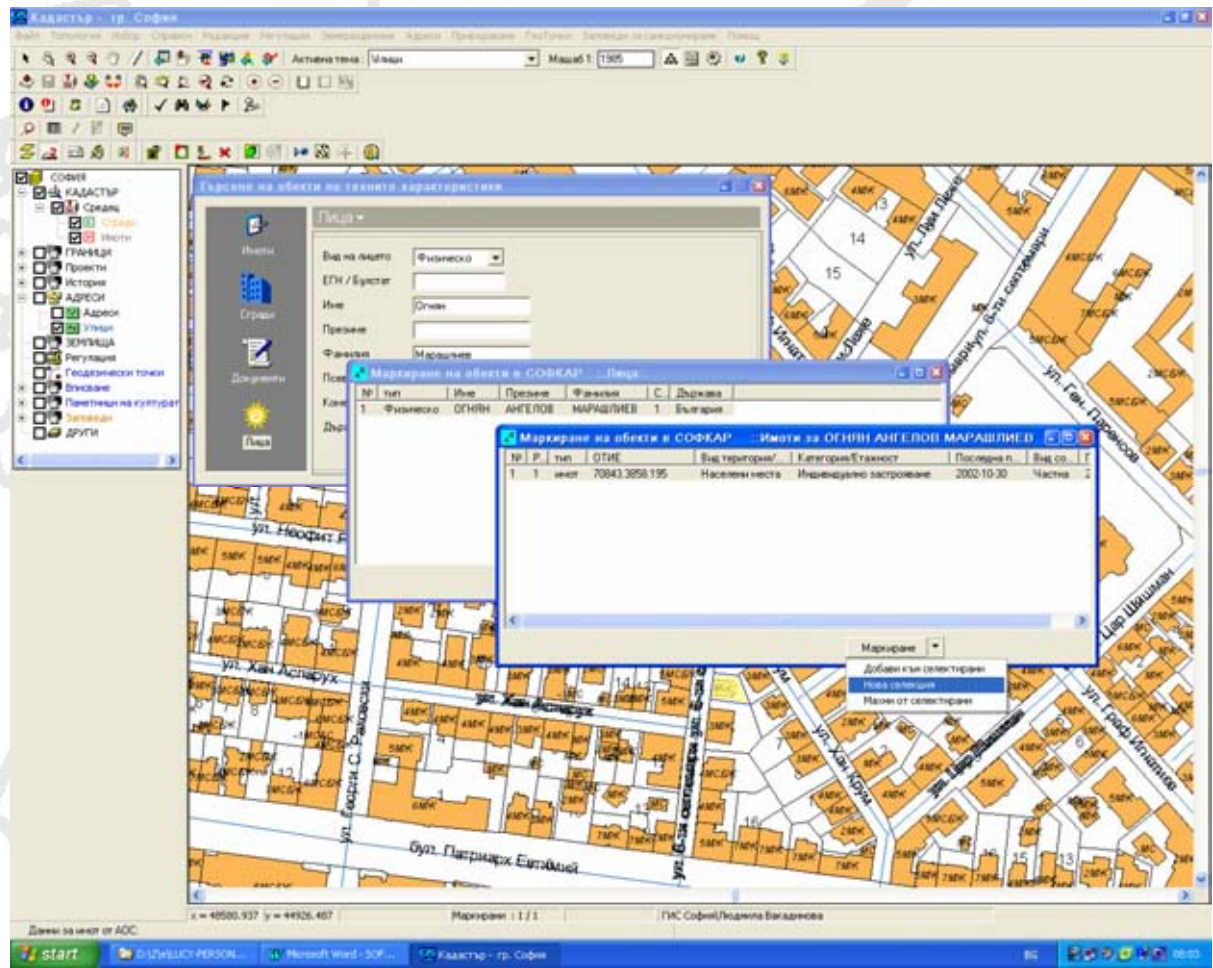
- Данни за собствеността от служба "Вписвания"

- сделки с недвижими имоти в периода 1990 – 2009



ГИС София

# Връзка между имоти и собственици в СОФКАР



ГИС София

www.gis-sofia.bg





# Идентифициране на общински имот

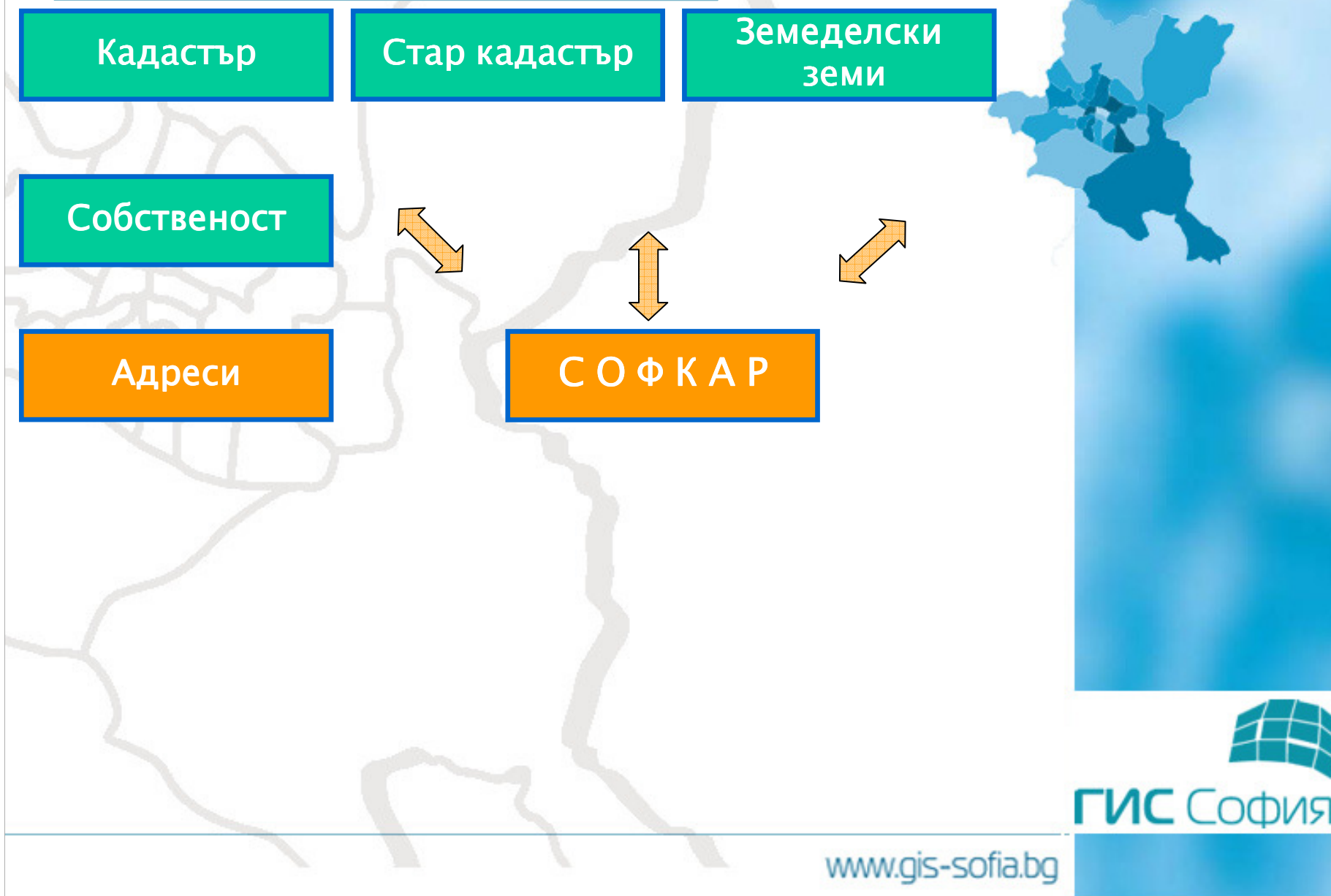


ГИС София

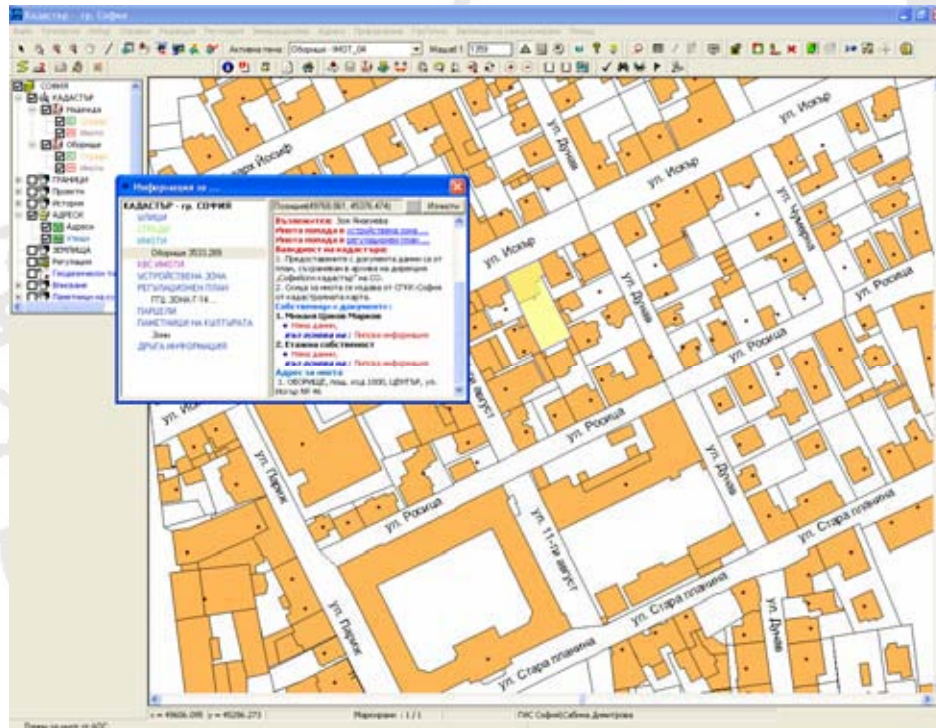




## Информационни слоеве в СОФКАР



# Единна база данни “АДРЕСИ” - звено “Административни данни”



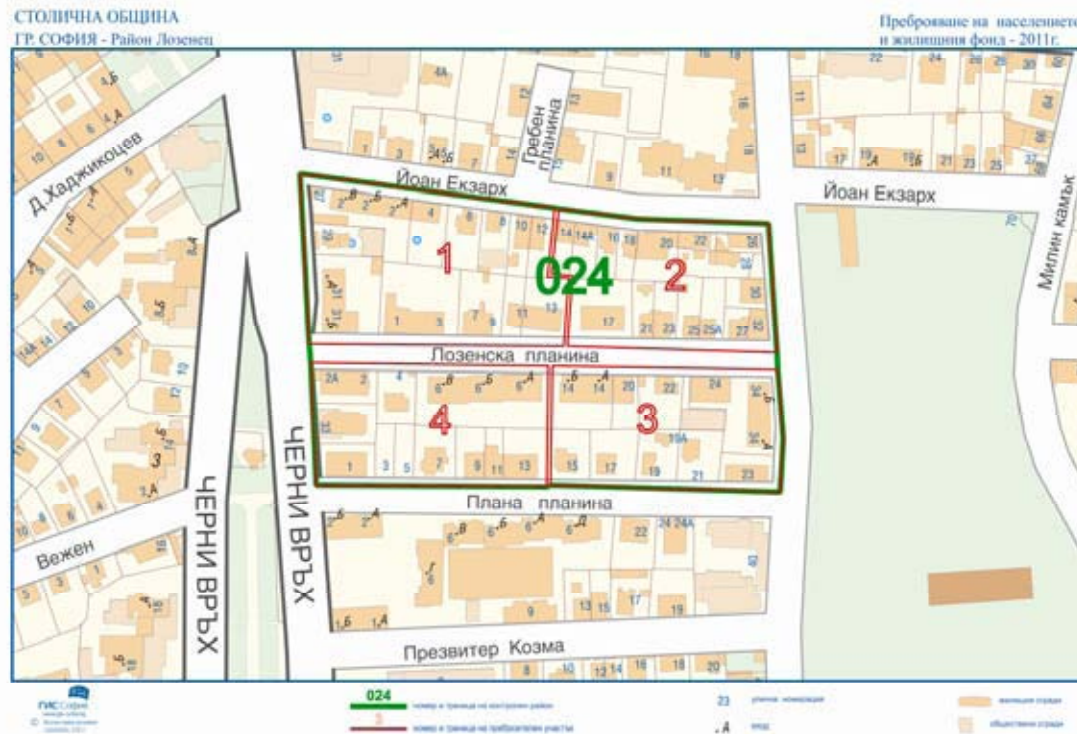
## ГИС София извършва услуги:

- издаване на нов адрес
- определяне на уникалност на адрес
- удостоверение за адрес на недвижим имот
- издаване на удостоверение за идентичност на адреси и имена на улици (на основата на стари адреси и имена на улици)



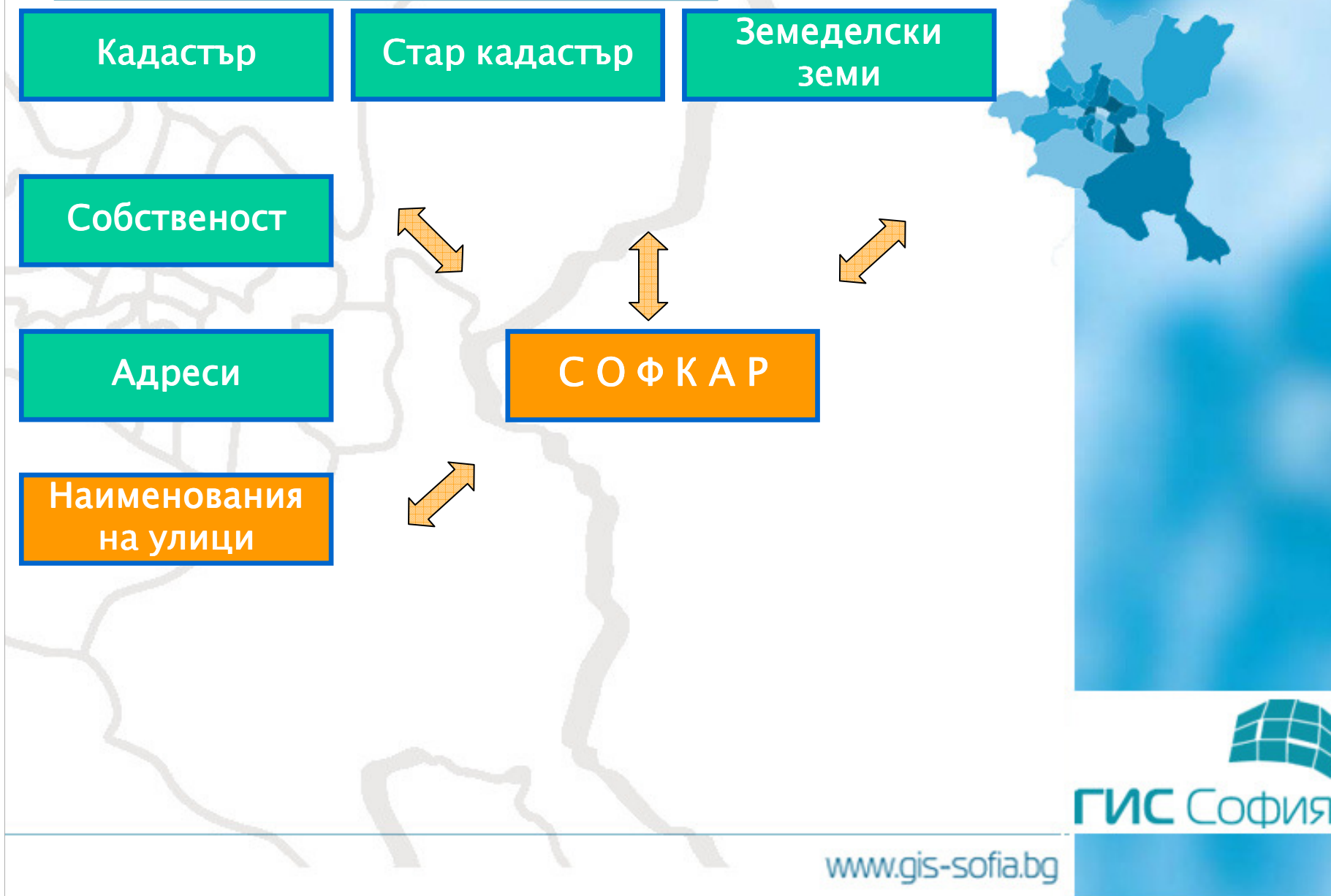


# БД Адреси и преброяването



Поддържаната база данни с адресите послужи при преброяването на населението на територията на СО през 2001 и 2011 г.

## Информационни слоеве в СОФКАР





## Информационен слой “Наименования на улици”

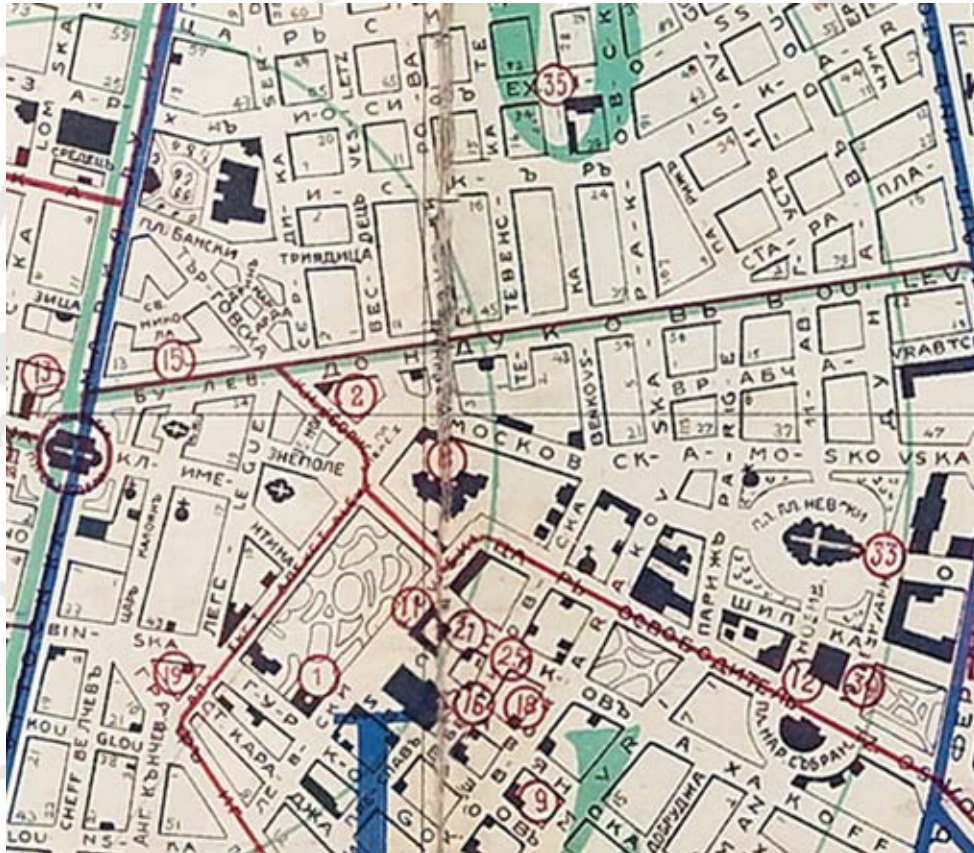
ID	Ново име	ID	Старо име	Дата на преименуване	Документ
7689	УЛ. СЪЕДИНЕНИЕ	7949	УЛ. ГЕОРГИ ДИМИТРОВ	11.02.1993	протокол 22 решение 11
7690	УЛ. ХРИСТО БОТЕВ	7900	УЛ. НЕНКО ПОПОВ	19.05.1997	протокол 27 решение 54
7691	УЛ. СВ. СПАС	7954	УЛ. ЯНАКИ ЧОКЕРСКИ	11.02.1993	протокол 22 решение 11
7648	УЛ. АЛЕКО КОНСТАНТИНОВ	7649	УЛ. ОФЕЛИИТЕ	27.04.1998	протокол 42 решение 64
7654	УЛ. ПРОФ. ИВАН ШИШМАНОВ	7925	УЛ. АНТОН ДИМИТРОВ	27.04.1998	протокол 42 решение 64
7677	УЛ. ПИРИН	7762	УЛ. ДУПКИТЕ	13.05.1999	протокол 57 решение 57
6	ПЛ. СВЕТА НЕДЕЛЯ	6184	ПЛ. ЛЕНИН	21.12.1990	протокол 25 решение 11
8259	УЛ. ЗАПАДНА	749	УЛ. ИВАН КОЗАРЕВ	27.07.2001	протокол 27 решение 95
8260	УЛ. ТРЪНСКИ МАЙСТОР	1355	УЛ. ТРЪНСКИ ОТРЯД	27.07.2001	протокол 27 решение 95
8261	УЛ. ФРЕЗИЯ	2450	УЛ. ПЪРВА	27.07.2001	протокол 2 решение 97

Поддържа се база данни, съдържаща:

- всички именуванни улици на територията на Столична община
- данни за преименованията на улиците, като се поддържа история на имената на всяка улица и документа, с който е преименувана.



## Наименования на улици - източници



Като източници на информация използваме ръчни скици, стари емисии на кадастралните планове и стари карти на гр. София



ГИС София

[www.gis-sofia.bg](http://www.gis-sofia.bg)

# Информационни слоеве в СОФКАР



ГИС София

[www.gis-sofia.bg](http://www.gis-sofia.bg)

## Оцифряване на регулационни и застроителни планове

---

Основна задача на звено “Регулации” – оцифряване на регулационните и застроителни планове на територията на СО

Оцифрени са:

- всички действащи регулационни планове на територията на СО – около 450
- застроителни планове – около 350
- изменения на УП – около 26 000
- стари регулационни планове – около 500

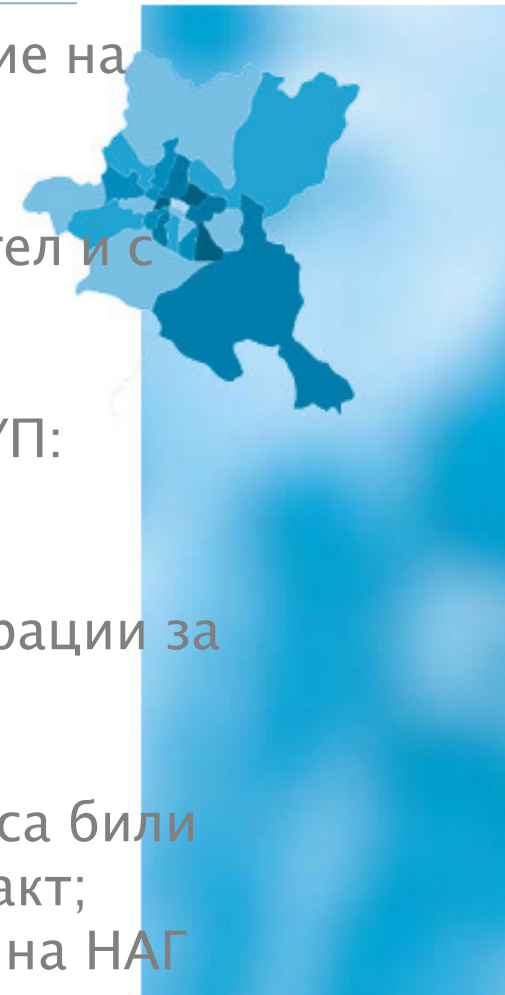


ГИС София



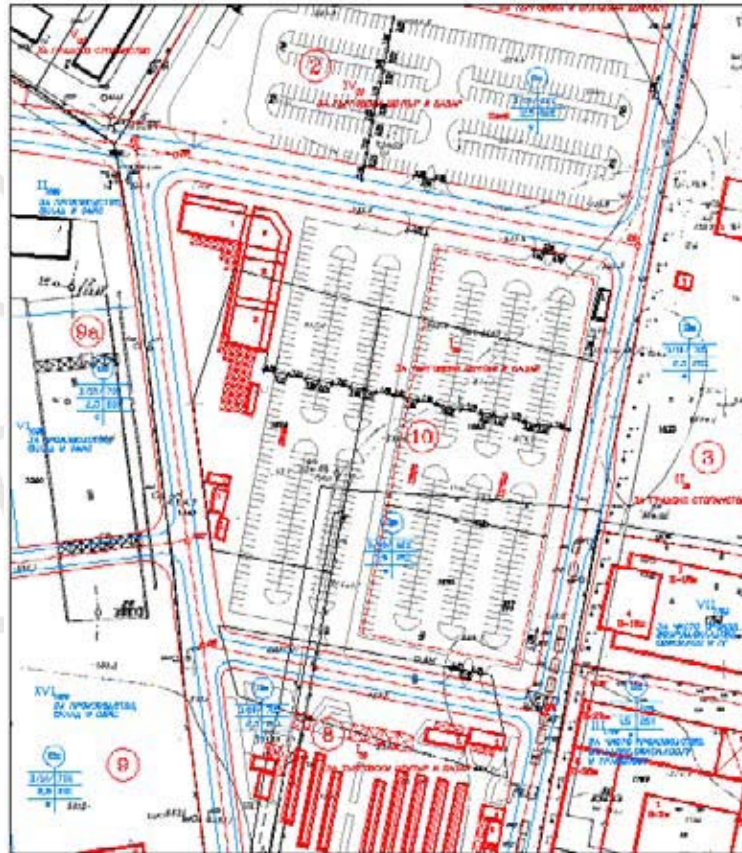
## Принципи при оцифряването

- източник на ЦМ – графиката в работното копие на плана;
- постигане на съответствие с графичния носител и с административния акт
- източници на информация за изменение на УП:
  - скици на клиенти;
  - други отдели на фирмата;
  - уведомления от Общинските администрации за новоприети ПУП, след влизането им в сила;
  - отговорниците на райони на СО в ДАГ;
  - правният отдел към НАГ за ПУП, които са били обжалвани в съд и има влязъл в сила съдебен акт;
  - проверка по необходимост в Архивите на НАГ за актуалността на данните



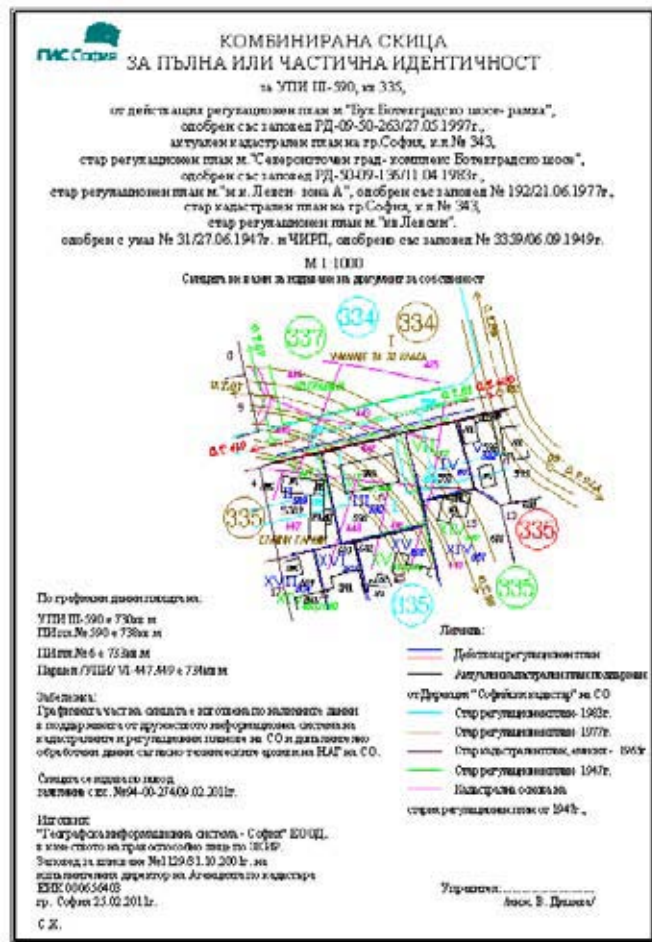
ГИС София

# Оцифрен регулационен план



ГИС София

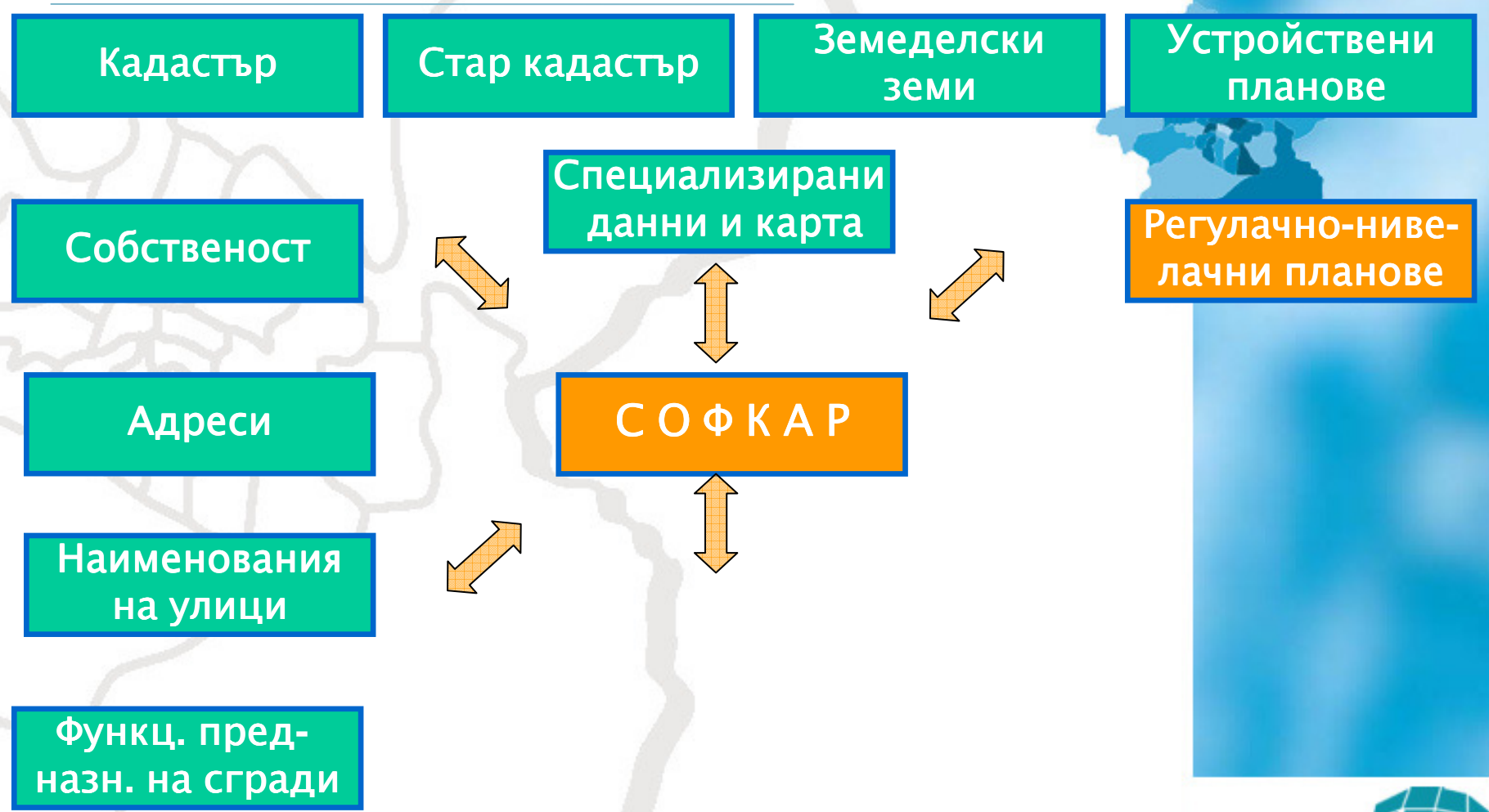
# Комбинирана скица за пълна или частична идентичност – звено “Регулации”



**ГИС София**



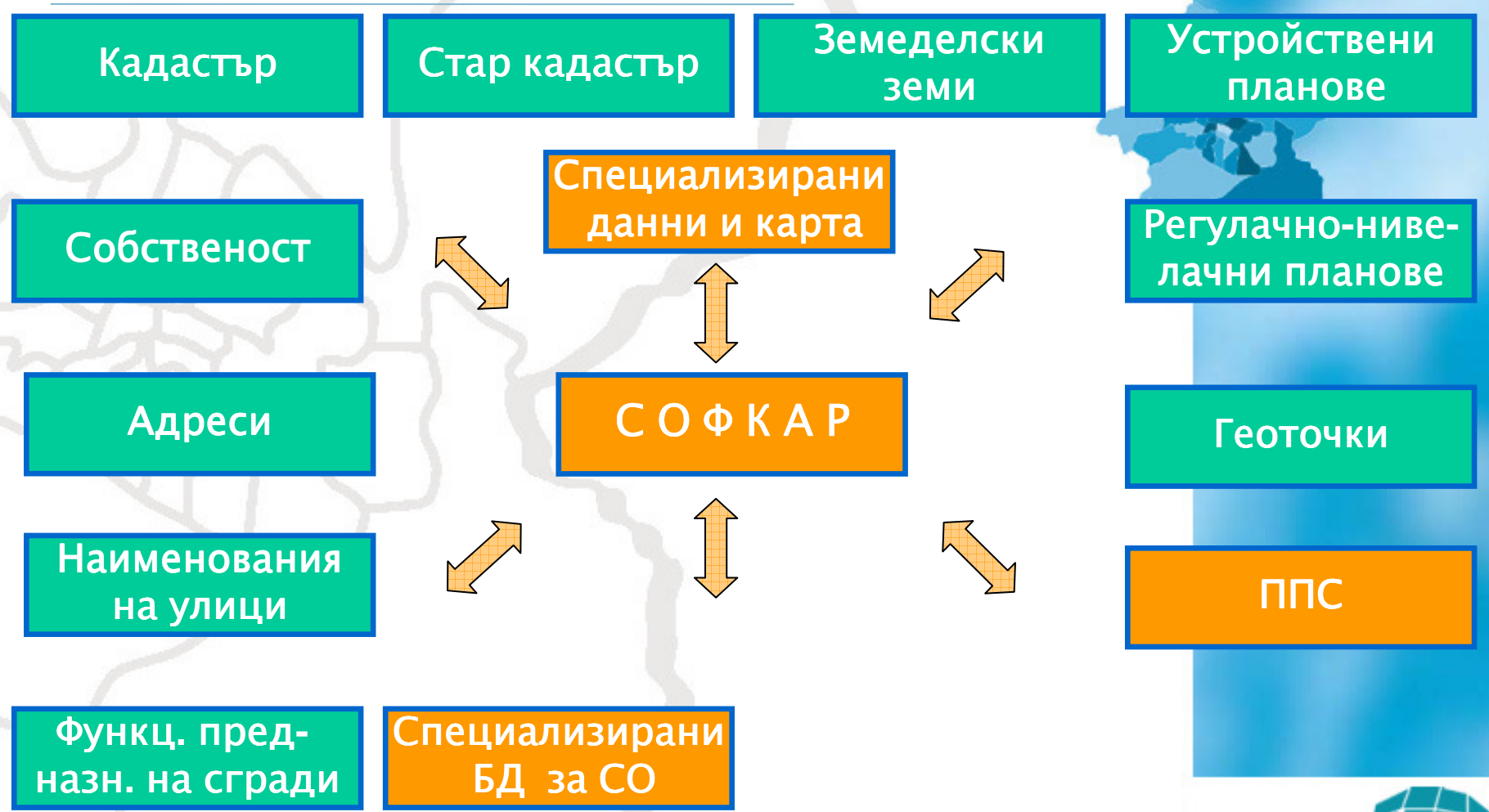
## Информационни слоеве в СОФКАР



ГИС София



# Информационни слоеве в СОФКАР

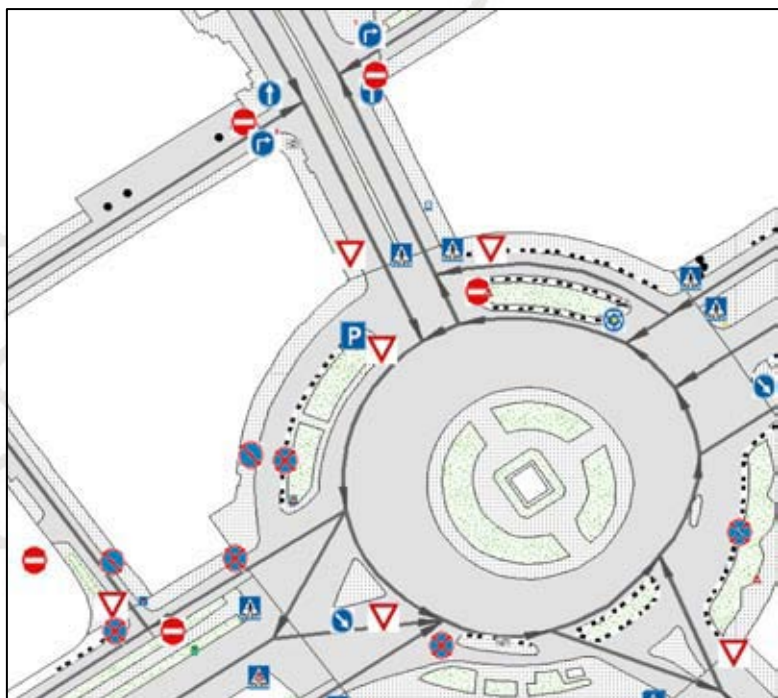




## Цифров модел на ППС



## Специализирани бази данни за нуждите на СО



- параметри на уличните платна и тротоарите – дължина, ширина, площ, вид и състояние на настилката
- вертикална сигнализация – пътни знаци и светофарни уредби
- антипаркинг елементи по уличните платна и тротоари
- стълбове за улично осветление
- паметници на културата
- рекламно-информационни елементи и др.



ГИС София

## Информационни слоеве в СОФКАР



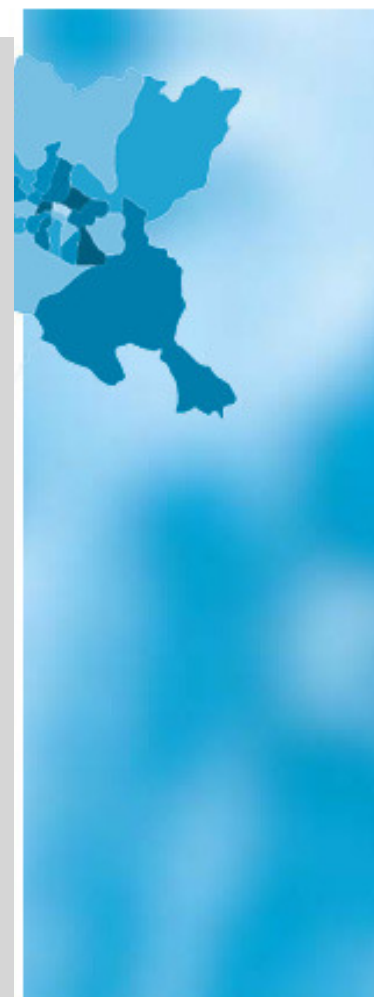
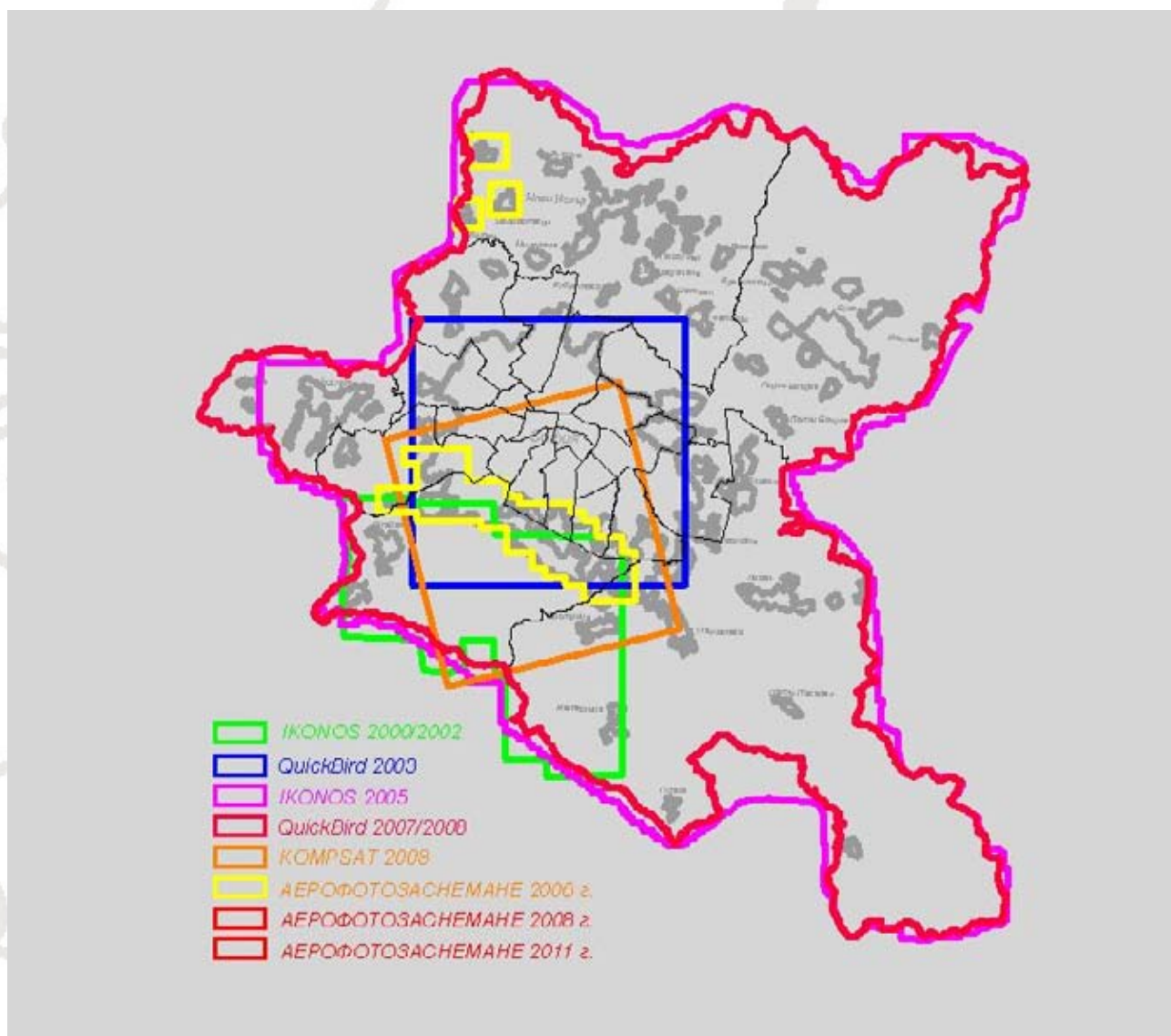




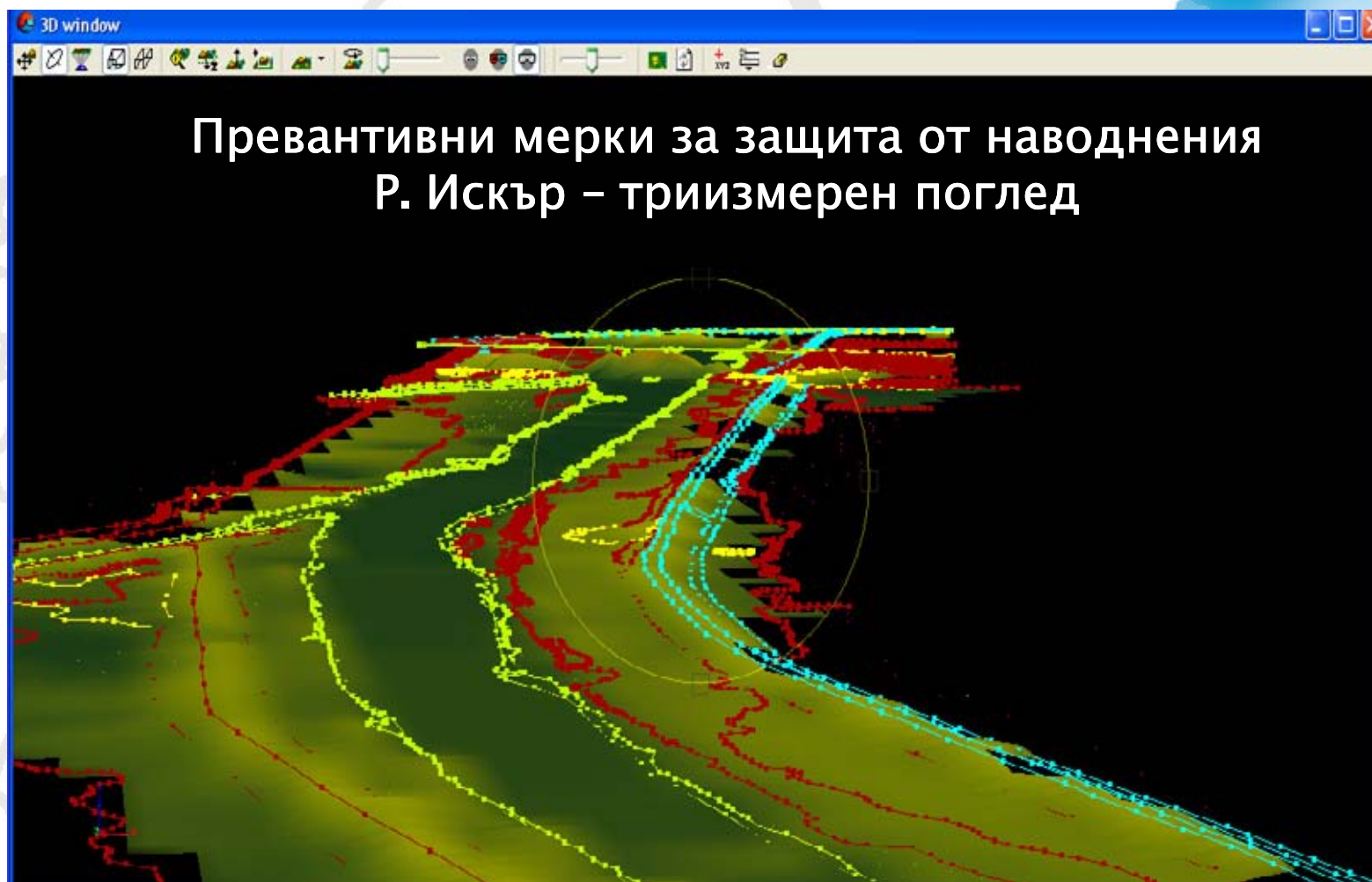




## Покритие на територията на СО със снимки



## Проекти на звено “Фотограметрия”



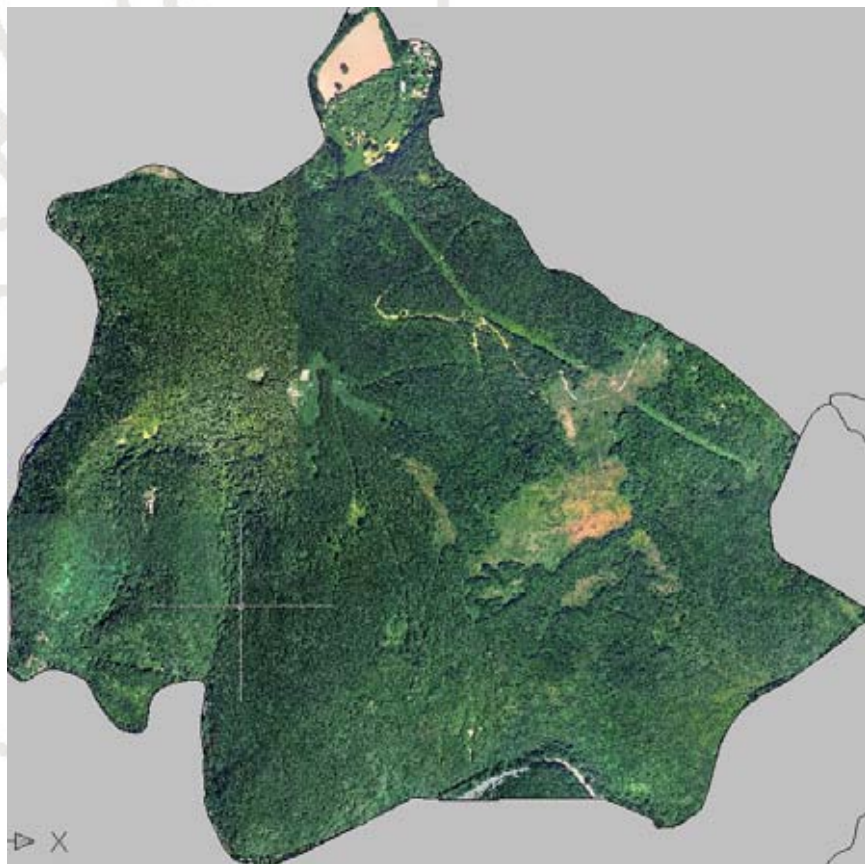
ГИС София

[www.gis-sofia.bg](http://www.gis-sofia.bg)

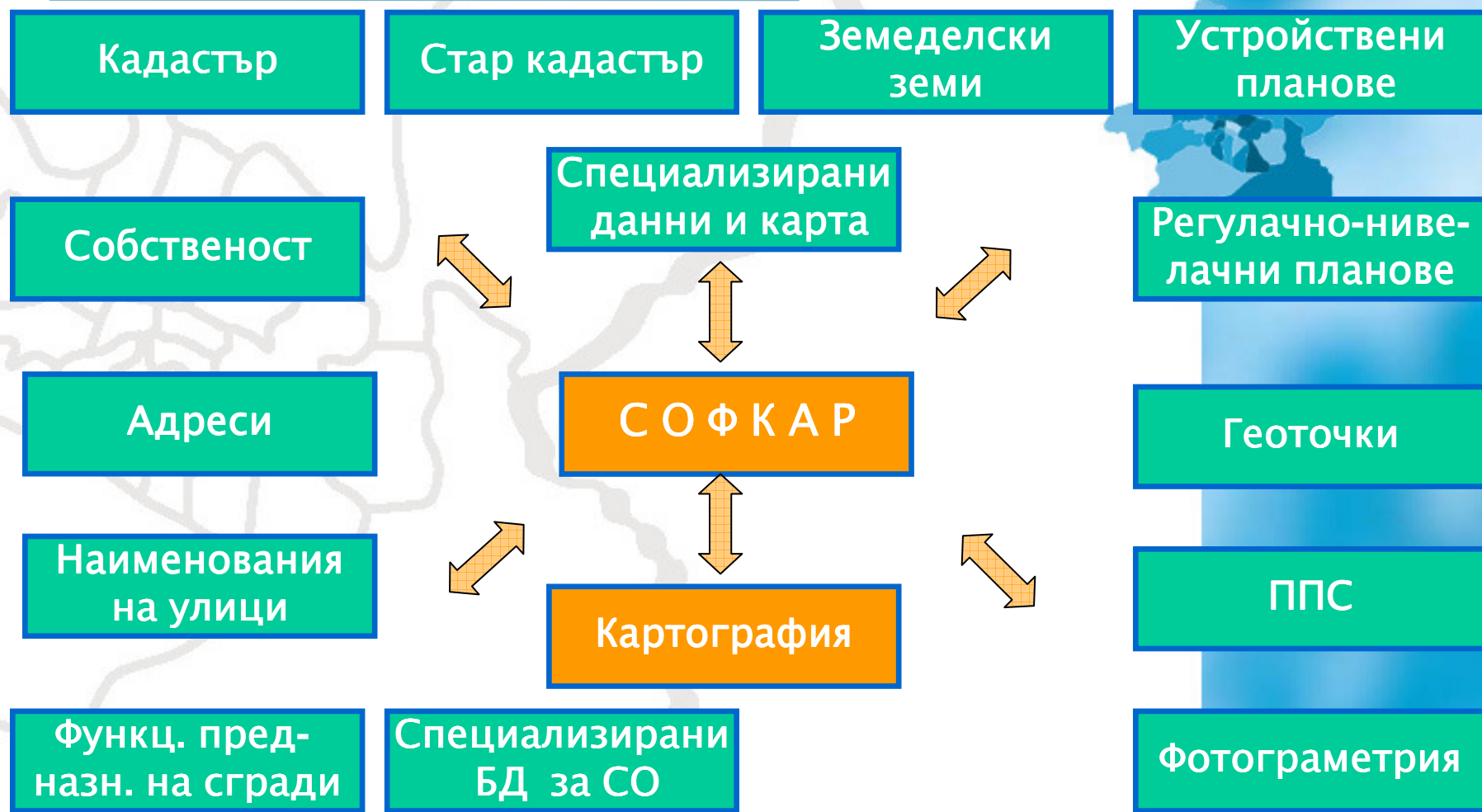


## Проекти на звено “Фотограмметрия”

Система за превенция и ранно оповестяване на пожари –  
противопожарна защита



## Информационни слоеве в СОФКАР





# Звено “Картография”

Административна карта на София  
М 1:10 000

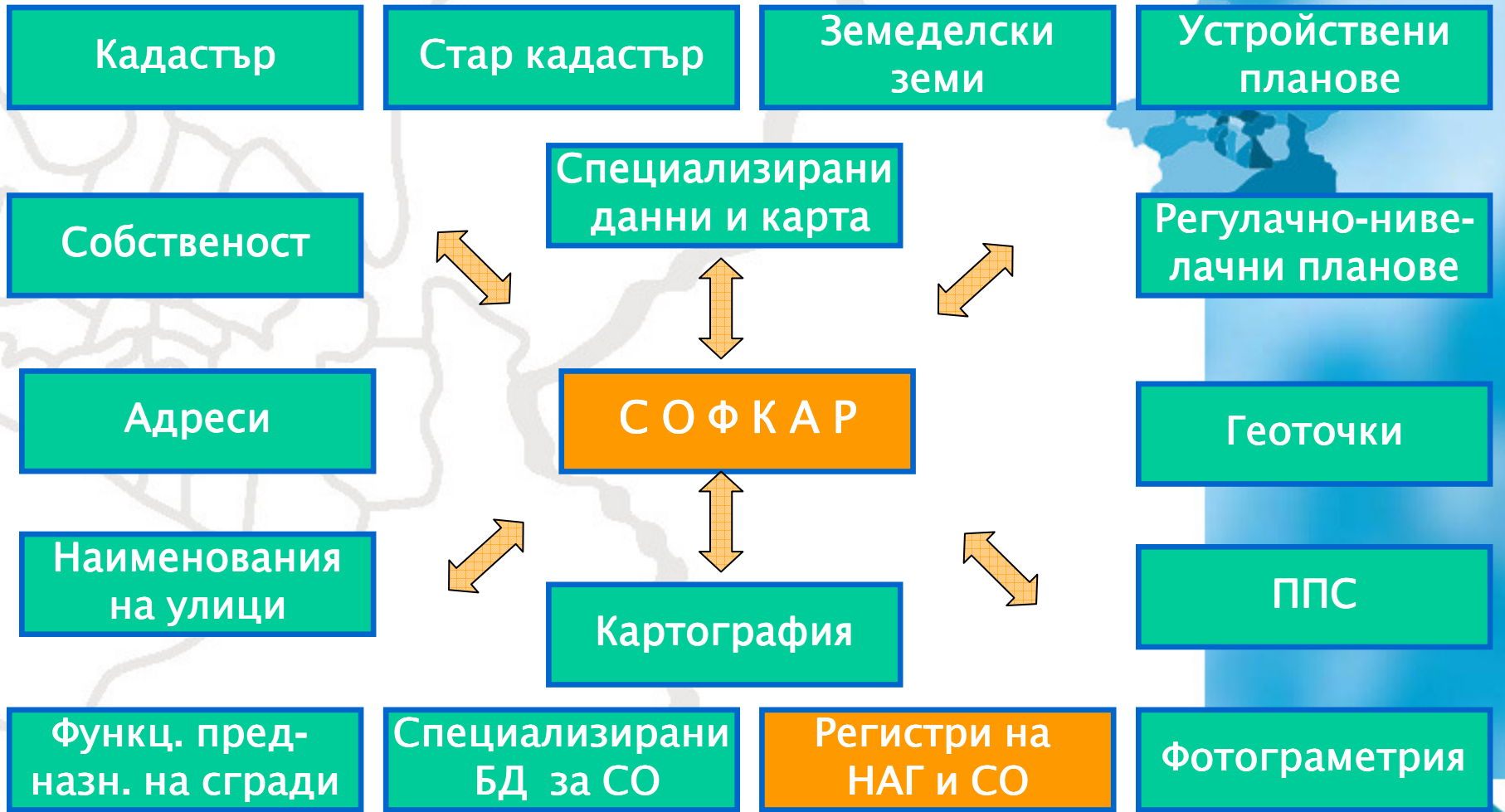


Карта с местата за битови  
отпадъци



ГИС София

# Информационни слоеве в СОФКАР





## Регистър на архитектурните планове

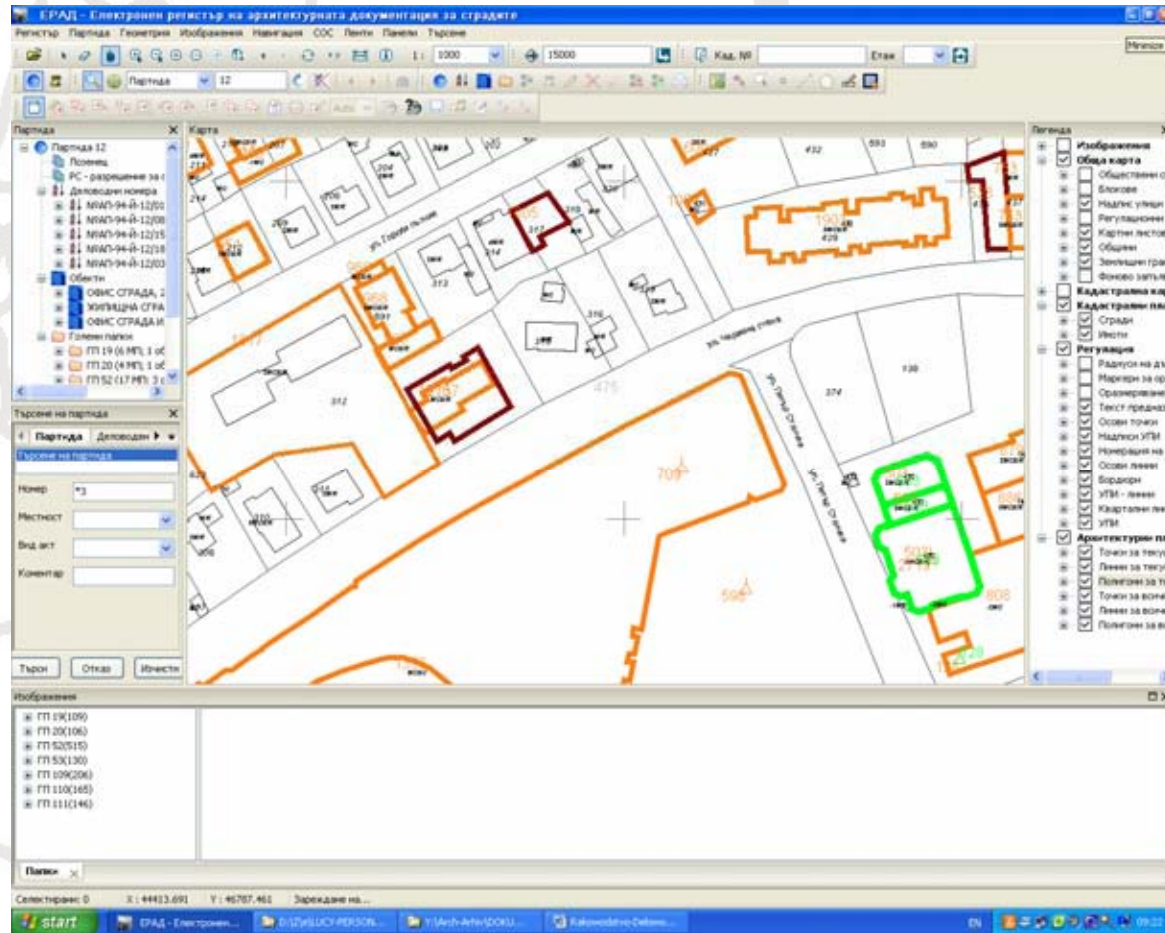


ГИС София

[www.gis-sofia.bg](http://www.gis-sofia.bg)

# Проект “Регистър на архитектурните планове”

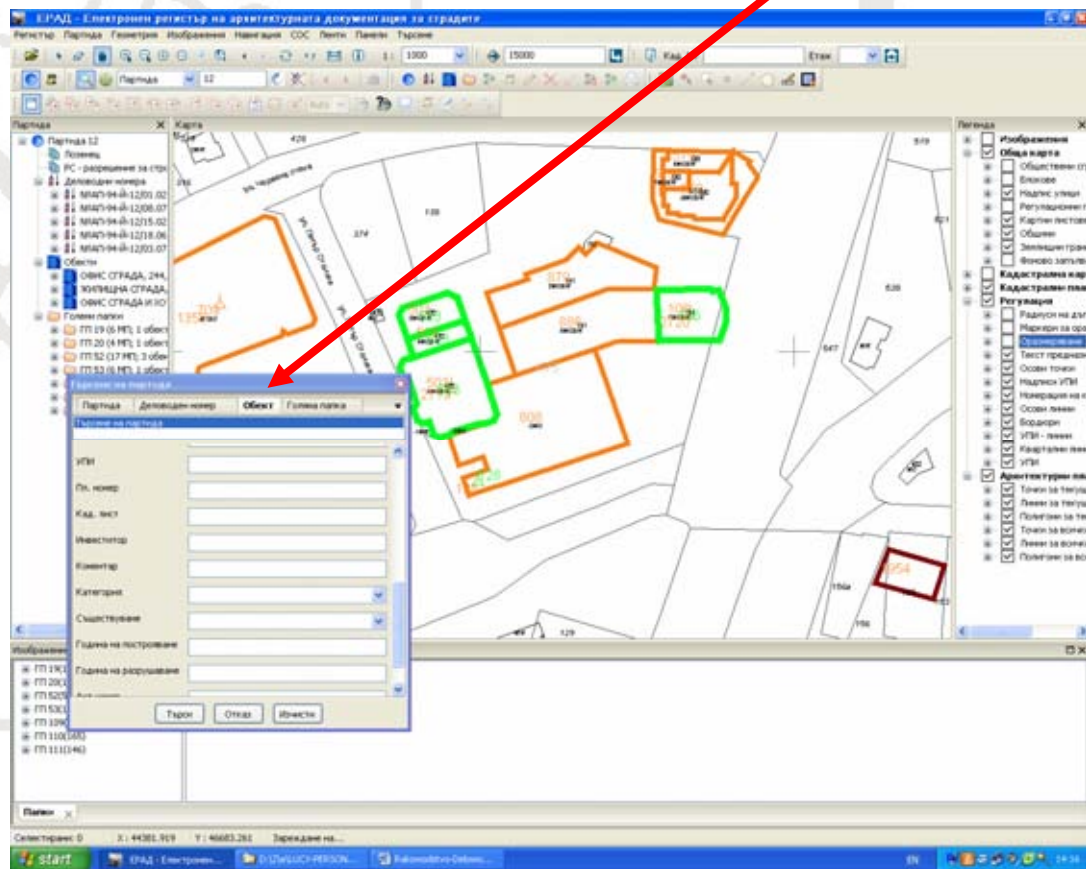
Информационни слоеве и цифров модел на графиката на обектите



ГИС София

# Проект “Регистър на архитектурните планове”

Атрибути и търсене



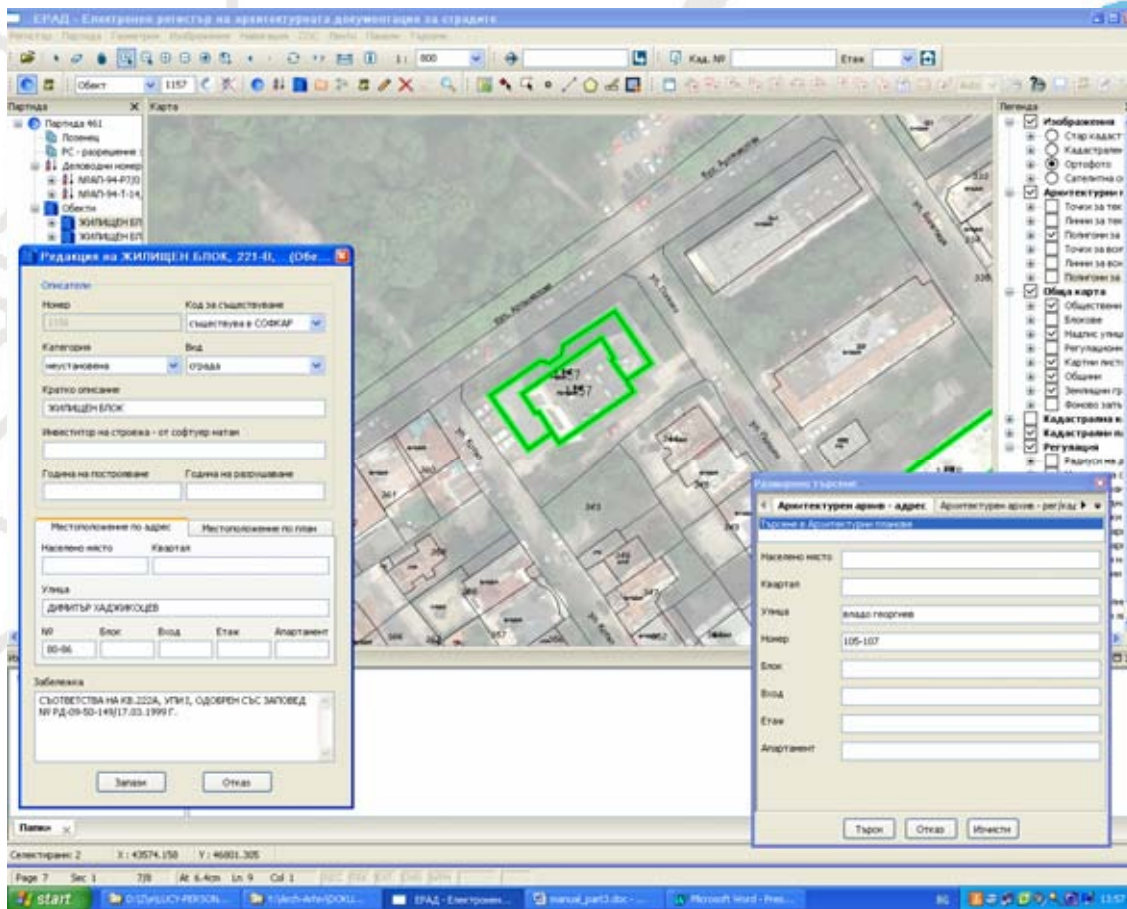
This screenshot shows a detailed search results window for a specific object. The window is titled "Търсене на парцела" and contains a list of attributes with input fields and dropdown menus. The attributes include:

- Номер
- Вид обект
- Кратко описание
- Местност по архив
- Населено място
- Квартал
- Улица (value: ОКОЛНОСА)
- Номер (value: 24)
- Блок
- Етаж
- Апартамент
- Местност по план
- Квартал (рег./кад.)
- УТИ
- Пл. номер
- Кад. лист
- Ивеститор
- Коментар
- Категория
- Съществуване
- Година на построяване
- Година на разрушаване
- Акт номер
- Деловиден номер



# Проект “Регистър на архитектурните планове”

## Търсене по стар адрес

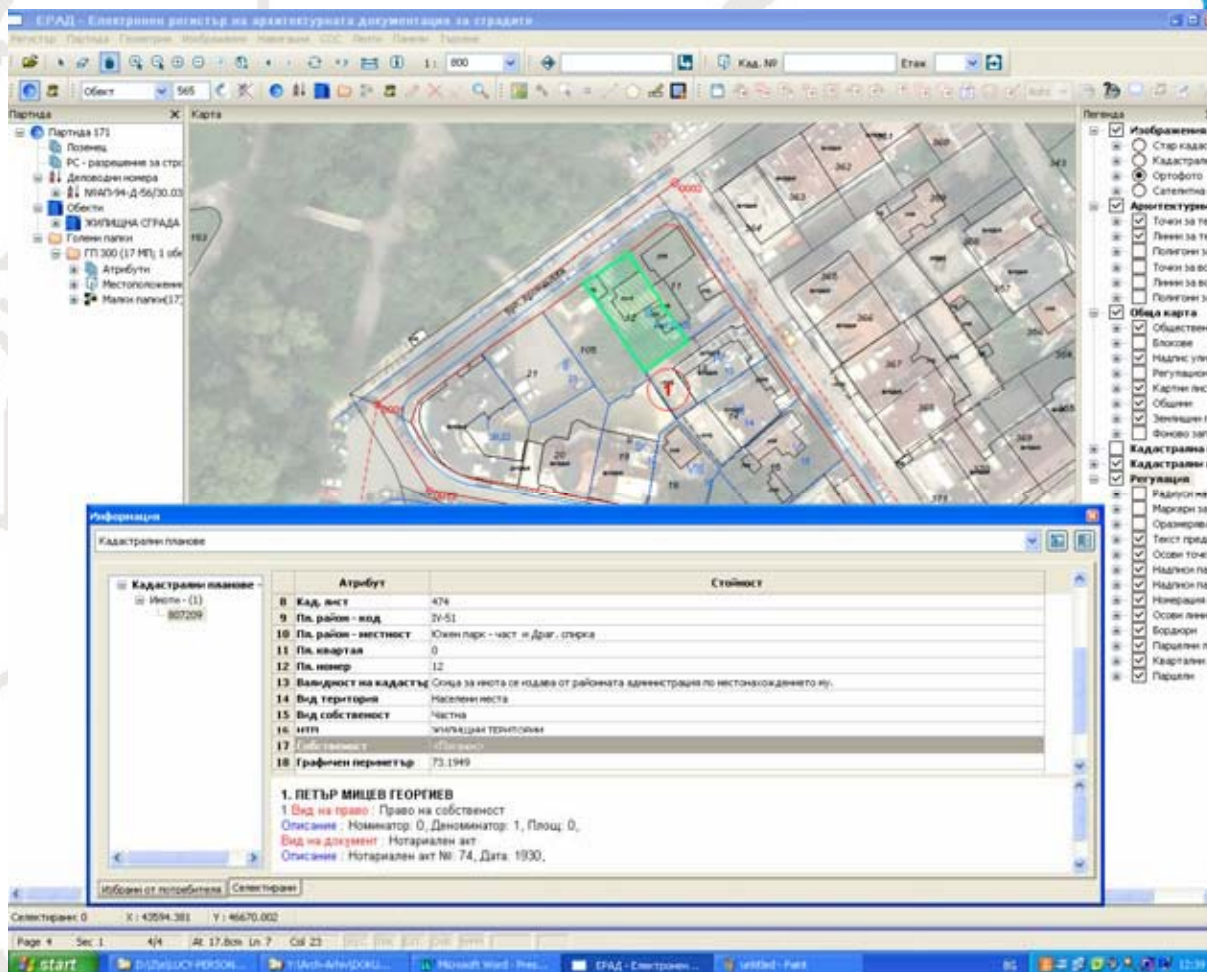


ГИС София



# Проект “Регистър на архитектурните планове”

## Резултат от търсене



Скриншот на програмата "Е-РАД - Електронен регистър на архитектурната документация за градски обекти".

Вляво: Списък на обектите в партня 173, включващ "Помени", "РС - разпоредби за строителство", "Деловодни номера", "Обекти", "УПИ/ЗОНА СГРАДА", "Големи парцели", "ГП 300 (17 МП), 1 обект", "Атрибути" и "Местоположение".

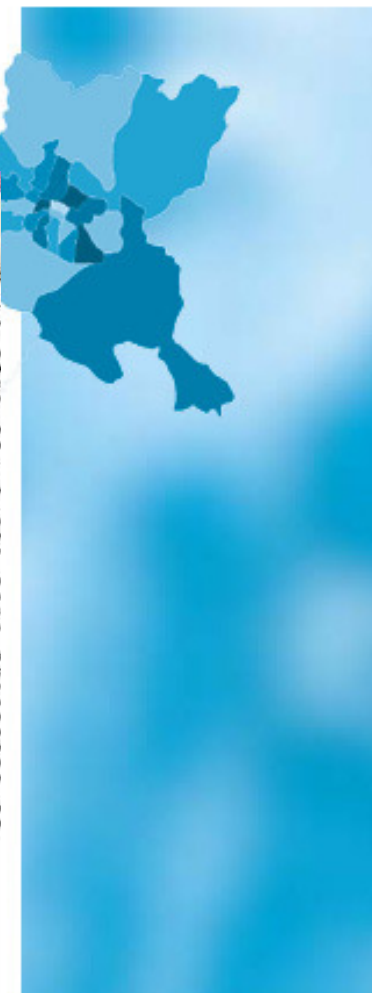
Централно: Карта на градски обект с кадастрални данни и архитектурни планове. Видът е 1:800.

Дясно: Панел за настройка на слоевете (Легенда).

Външен прозорец "Информация" за кадастрален план:

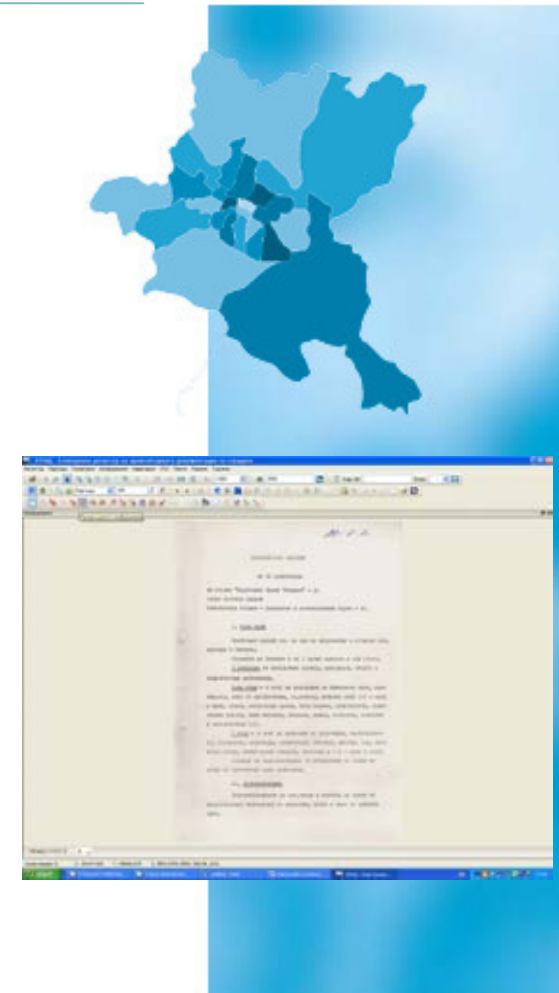
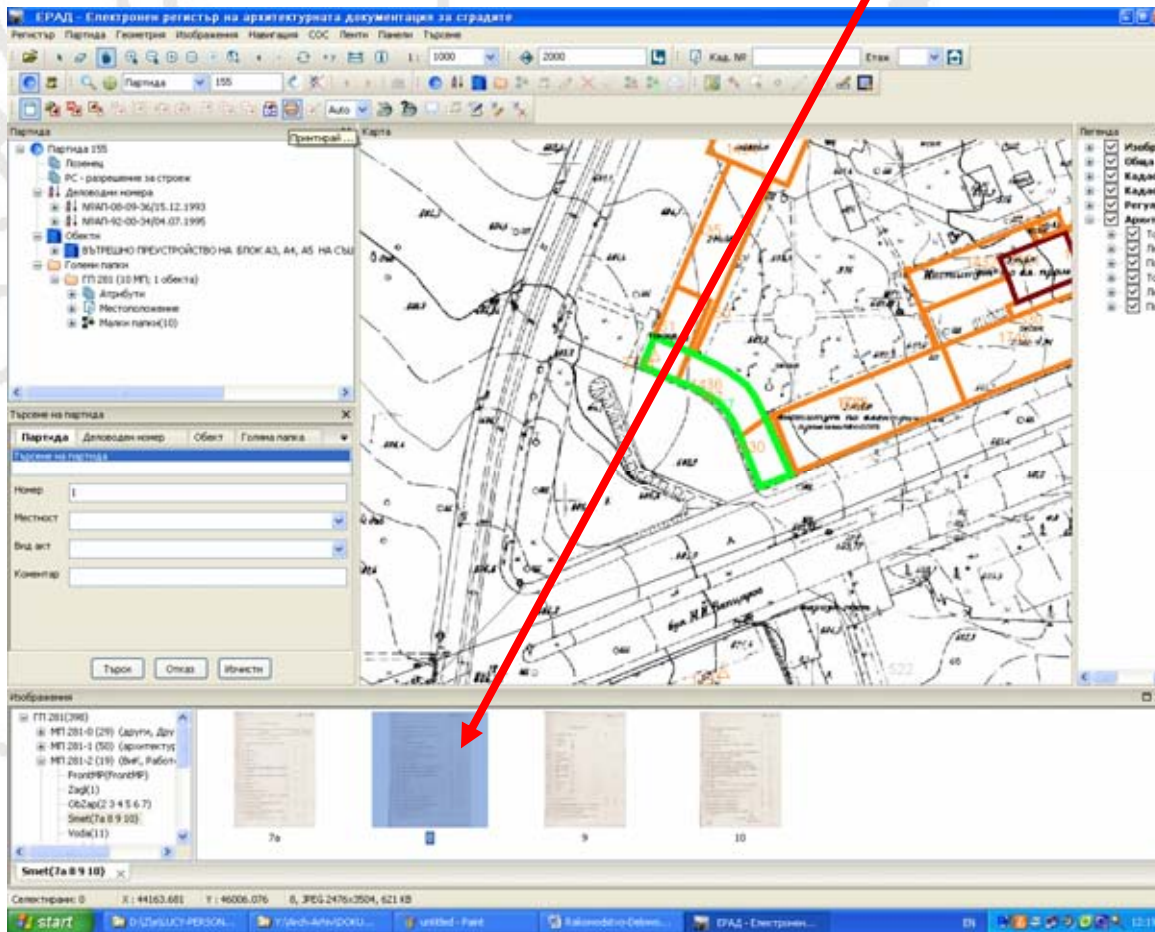
Атрибути	Стойност
8. Када. лист	474
9. Пл. район - код	2V-51
10. Пл. район - местност	Южен парк - част и Дриаг. сграда
11. Пл. квартал	0
12. Пл. номер	12
13. Валидност на кадастрален план	Специално разрешение на районната администрация по местонахождението му.
14. Вид територия	Населени места
15. Вид собственост	Частна
16. МП	Чл. 14, параграф 1, т. 1
17. Вид собственост	Частна
18. Графичен номер	73.1949

1. ПЕТЪР МИШЕВ ГЕОРГИЕВ  
1 Вид на право : Право на собственост  
Описание : Номинатор: 0, Деноминатор: 1, Площ: 0,  
Вид на документ : Нотариален акт  
Описание : Нотариален акт № 74, Дата: 1930.



# Проект “Регистър на архитектурните планове”

## Сканирани документи



ГИС София

# Проект “Регистър на архитектурните планове”

## Папки в архива

Партида

- Партида 289
  - Лозенец
  - РС - разрешение за строеж
  - Деловодни номера
  - №ИБК-94-00-18/17.03.1998
  - Обекти
  - ЖИЛИЩНА СГРАДА С ПОДЗЕМНИ ГАРАЖИ
  - Големи папки
    - П 528 (6 МП)
      - Партида 289
      - Големи папки
      - Нова малка папка(F7)
      - Местоположение в архива
      - Редактирай голямата папка
      - Изтрий голямата папка
      - Изнасяне на малка папка

Сградния регистър на архитектурните планове за столица

Местоположение в архива

Партида 289

- Лозенец
- РС - разрешение за строеж
- Деловодни номера
- №ИБК-94-00-18/17.03.1998
- Обекти
- ЖИЛИЩНА СГРАДА С ПОДЗЕМНИ ГАРАЖИ
- Големи папки
- П 528 (6 МП)
- Атрибути
- Местоположение
- Малки папки

Местоположение в архива

Партида 289

- Лозенец
- РС - разрешение за строеж
- Деловодни номера
- №ИБК-94-00-18/17.03.1998
- Обекти
- ЖИЛИЩНА СГРАДА С ПОДЗЕМНИ ГАРАЖИ
- Големи папки
- П 528 (6 МП)
- Атрибути
- Местоположение
- Малки папки



## *iSofMap* - кадастърът на СО в интернет

---

- Продукт, базиран на информационната система СОФКАР
- Онлайн справки за недвижимите имоти: собственост и собственици, устройствени параметри, координати на върховете на имота, кадастрални характеристики, извадка от разписан лист за избрани имоти, копие от цифров вид на кадастрален план на СО, сканирано копие на кадастрален лист
- Тематични карти: регулация, устройствени зони, ортофотоплан, паметници на културата, шумова карта



ГИС София



Представяне

---

Благодаря за  
вниманието!



ГИС София

---

[www.gis-sofia.bg](http://www.gis-sofia.bg)